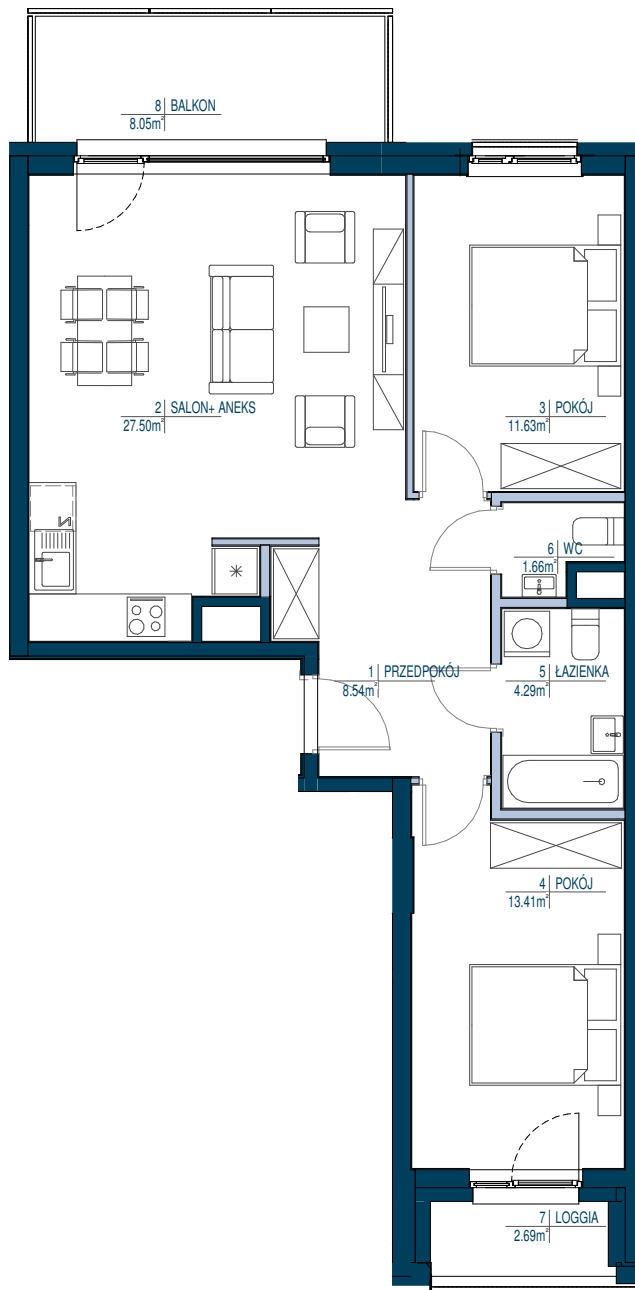


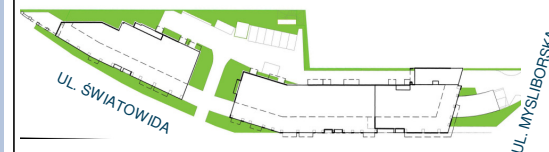
LOKAL nr 97

- ŚCIANY NIEROZBIERALNE
- ŚCIANY DZIAŁOWE Z MOŻLIWOŚCIĄ ROZBIÓRKI



- POWIERZCHNIE LICZONE WG NORMY PN-ISO 9836: 1997 ORAZ ROZPORZĄDZENIA MINISTRA TRANSPORTU, BUDOWNICTWA I GOSPODARKI MORSKIEJ Z DN 25,04,2012
- POWIERZCHNIE POMIESZCZEŃ MOGĄ ULEĆ ZMIANIE
- POWIERZCHNIE POMIESZCZEŃ UWZGLĘDNIJĄ WYKOŃCZENIE TYNKIEM
- POWIERZCHNIE BALKONÓW, LOGGII, TARASÓW NIE SĄ WLICZONE DO POWIERZCHNI MIESZKALNEJ
- DO POWIERZCHNI UŻYTKOWEJ LOKALU WLICZA SIĘ POWIERZCHNIE ELEMENTÓW NADAJĄCYCH SIĘ DO DEMONTAŻU TAKICH JAK ŚCIANKI DZIAŁOWE

KOMPANIA DOMOWA



SCHEMAT I PIĘTRA

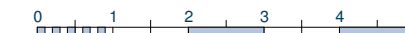
LOKAL nr 97

3 pokoje

POWIERZCHNIA UŻYTKOWA: **69.25** m²

PIETRO:	1/15
NR LOKALU:	97
WYSOKOŚĆ LOKALU:	2.66 m
IŁOŚĆ POKOI:	3 pokoje

ZESTAWIENIE POWIERZCHNI:		m ²
1	PRZEDPOKÓJ	8.54 m ²
2	SALON+ ANEKS	27.50 m ²
3	POKÓJ	11.63 m ²
4	POKÓJ	13.41 m ²
5	ŁAZIENKA	4.29 m ²
6	WC	1.66 m ²
	POW. POD ŚCIANKAMI NADAJĄCYMI SIĘ DO DEMONTAŻU	2.22 m ²
7	LOGGIA	2.69 m ²
8	BALKON	8.05 m ²



skala 1 : 100