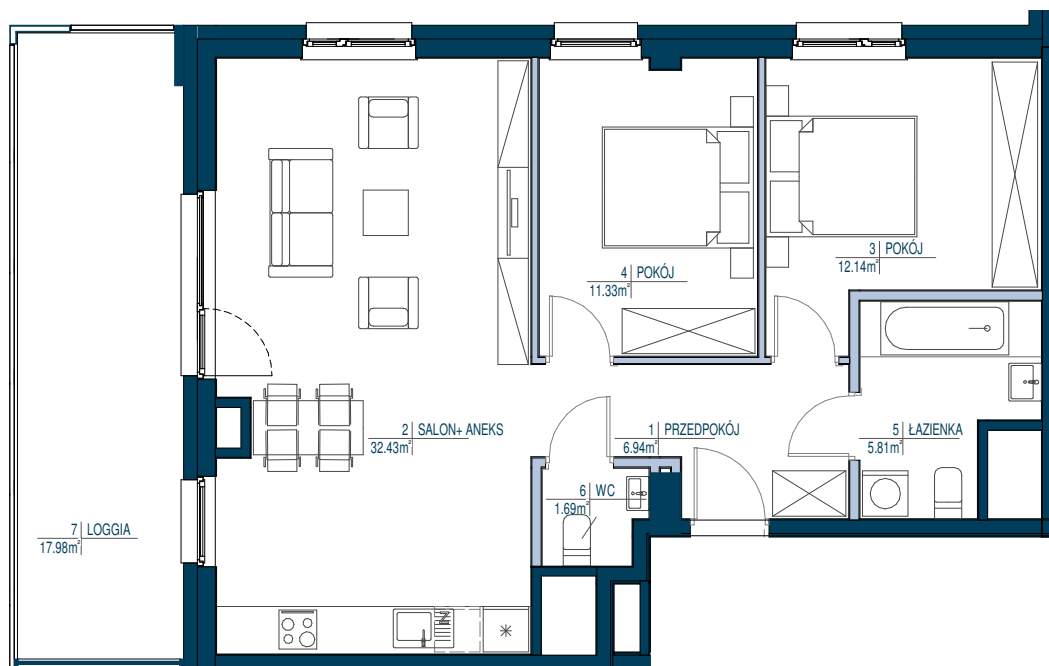


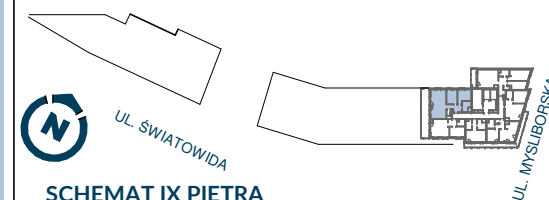
# LOKAL nr 48

- ŚCIANY NIEROZBIERALNE
- ŚCIANY DZIAŁOWE Z MOŻLIWOŚCIĄ ROZBIÓRKI



- POWIERZCHNIE LICZONE WG NORMY PN-ISO 9836: 1997 ORAZ ROZPORZĄDZENIA MINISTRA TRANSPORTU, BUDOWNICTWA I GOSPODARKI MORSKIEJ Z DN 25.04.2012
- POWIERZCHNIE POMIESZCZEŃ MOGĄ ULEC ZMIANIE
- POWIERZCHNIE POMIESZCZEŃ UWZGLĘDNIAJĄ WYKOŃCZENIE TYNKIEM
- POWIERZCHNIE BALKONÓW, LOGGII, TARASÓW NIE SĄ WLICZONE DO POWIERZCHNI MIESZKALNEJ
- DO POWIERZCHNI UŻYTKOWEJ LOKALU WLICZA SIĘ POWIERZCHNIE ELEMENTÓW NADAJĄCYCH SIĘ DO DEMONTAŻU TAKICH JAK ŚCIANKI DZIAŁOWE

**KOMPANIA  
DOMOWA**



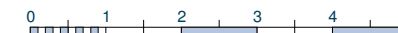
SCHEMAT IX PIĘTRA

**LOKAL nr 48**      3 pokoje

POWIERZCHNIA UŻYTKOWA: **73.00 m<sup>2</sup>**

PIETRO:	9/15
NR LOKALU:	48
WYSOKOŚĆ LOKALU:	2.66 m
IŁOŚĆ POKÓJ:	3 pokoje

ZESTAWIENIE POWIERZCHNI:		m <sup>2</sup>
1	PRZEDPOKÓJ	6.94 m <sup>2</sup>
2	SALON+ ANEKS	32.43 m <sup>2</sup>
3	POKÓJ	12.14 m <sup>2</sup>
4	POKÓJ	11.33 m <sup>2</sup>
5	ŁAZIENKA	5.81 m <sup>2</sup>
6	WC	1.69 m <sup>2</sup>
	POW. POD ŚCIANKAMI NADAJĄCYMI SIĘ DO DEMONTAŻU	2.66 m <sup>2</sup>
7	LOGGIA	17.98 m <sup>2</sup>



skala 1 : 100