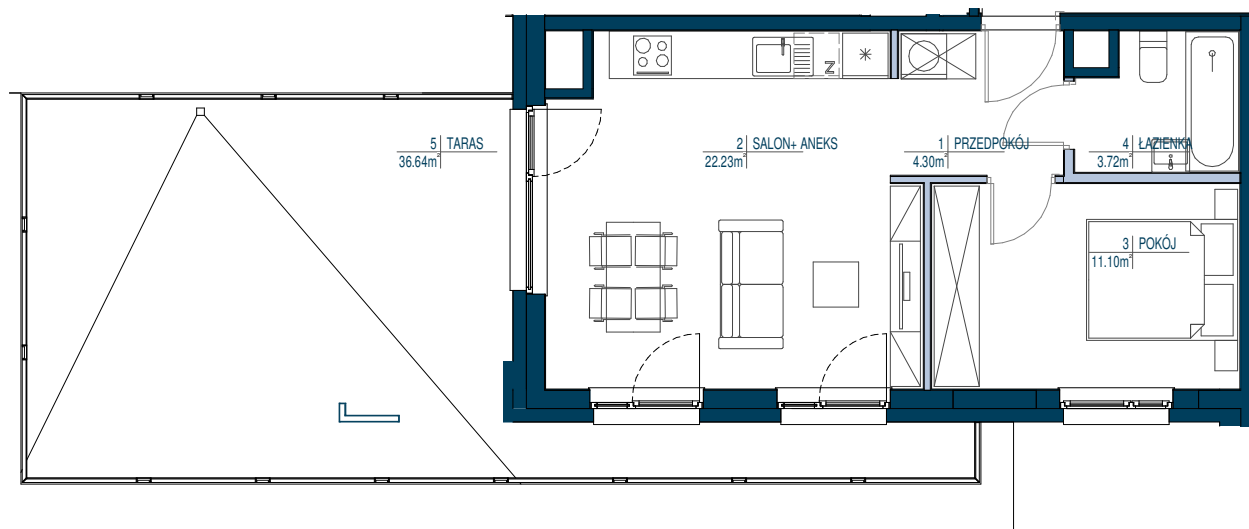


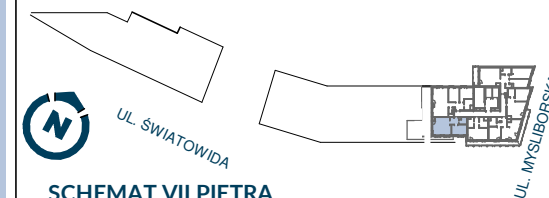
LOKAL nr 35

- ŚCIANY NIEROZBIERALNE
- ŚCIANY DZIAŁOWE Z MOŻLIWOŚCIĄ ROZBIÓRKI



- POWIERZCHNIE LICZONE WG NORMY PN-ISO 9836: 1997 ORAZ ROZPORZĄDZENIA MINISTRA TRANSPORTU, BUDOWNICTWA I GOSPODARKI MORSKIEJ Z DN 25,04,2012
- POWIERZCHNIE POMIESZCZEŃ MOGĄ ULEĆ ZMIANIE
- POWIERZCHNIE POMIESZCZEŃ UWZGLĘDNIJĄ WYKOŃCZENIE TYNKIEM
- POWIERZCHNIE BALKONÓW, LOGGII, TARASÓW NIE SĄ WLICZONE DO POWIERZCHNI MIESZKALNEJ
- DO POWIERZCHNI UŻYTKOWEJ LOKALU WLICZA SIĘ POWIERZCHNIE ELEMENTÓW NADAJĄCYCH SIĘ DO DEMONTAŻU TAKICH JAK ŚCIANKI DZIAŁOWE

KOMPANIA
DOMOWA



SCHEMAT VII PIĘTRA

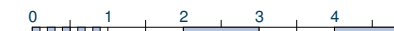
LOKAL nr 35 2 pokoje

POWIERZCHNIA UŻYTKOWA: **42.51** m²

PIETRO:	7/15
NR LOKALU:	35
WYSOKOŚĆ LOKALU:	2.66 m
IŁOŚĆ POKÓJ:	2 pokoje

ZESTAWIENIE POWIERZCHNI: m²

1	PRZEDPOKÓJ	4.30 m ²
2	SALON+ ANEKS	22.23 m ²
3	POKÓJ	11.10 m ²
4	ŁAZIENKA	3.72 m ²
	POW. POD ŚCIANKAMI NADAJĄCYMI SIĘ DO DEMONTAŻU	1.16 m ²
5	TARAS	36.64 m ²



skala 1 : 100