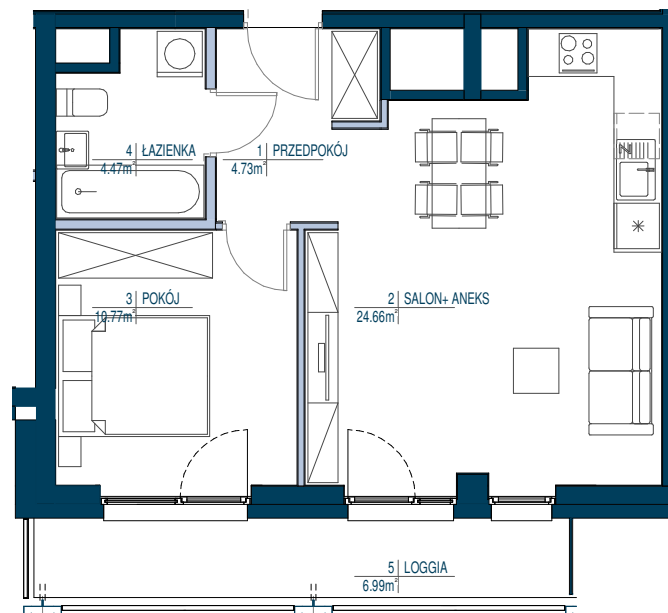


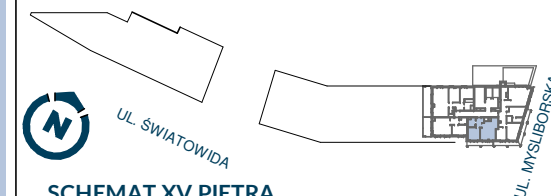
LOKAL nr 76

- ŚCIANY NIEROZBIERALNE
- ŚCIANY DZIAŁOWE Z MOŻLIWOŚCIĄ ROZBIÓRKI



- POWIERZCHNIE LICZONE WG NORMY PN-ISO 9836: 1997 ORAZ ROZPORZĄDZENIA MINISTRA TRANSPORTU, BUDOWNICTWA I GOSPODARKI MORSKIEJ Z DN 25,04,2012
- POWIERZCHNIE POMIESZCZEŃ MOGĄ ULEĆ ZMIANIE
- POWIERZCHNIE POMIESZCZEŃ UWZGLĘDNIJĄ WYKOŃCZENIE TYNKIM
- POWIERZCHNIE BALKONÓW, LOGGII, TARASÓW NIE SĄ WLICZONE DO POWIERZCHNI MIESZKALNEJ
- DO POWIERZCHNI UŻYTKOWEJ LOKALU WLICZA SIĘ POWIERZCHNIE ELEMENTÓW NADAJĄCYCH SIĘ DO DEMONTAŻU TAKICH JAK ŚCIANKI DZIAŁOWE

KOMPANIA
DOMOWA



SCHEMAT XV PIĘTRA

LOKAL nr 76

2 pokoje

POWIERZCHNIA UŻYTKOWA: **45.99** m²

PIETRO: 15/15

NR LOKALU: 76

WYSOKOŚĆ LOKALU: 2.69 m

ILOŚĆ POKOJÓW: 2 pokoje

ZESTAWIENIE POWIERZCHNI: m²

1 PRZEDPOKÓJ 4.73 m²

2 SALON+ ANEKS 24.66 m²

3 POKÓJ 10.77 m²

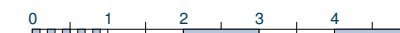
4 ŁAZIENKA 4.47 m²

POW. POD ŚCIANKAMI 1.36 m²

NADAJĄCYMI SIĘ DO DEMONTAŻU

5 LOGGIA 6.99 m²

5 LOGGIA 6.99 m²



skala 1 : 100