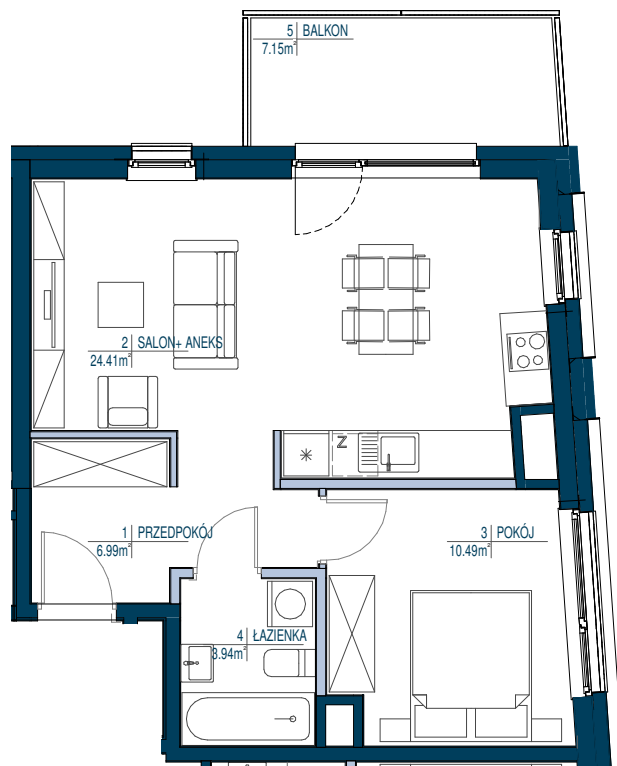


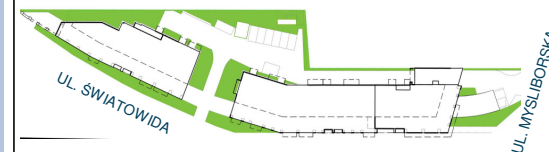
LOKAL nr 133

- ŚCIANY NIEROZBIERALNE
- ŚCIANY DZIAŁOWE Z MOŻLIWOŚCIĄ ROZBIÓRKI



- POWIERZCHNIE LICZONE WG NORMY PN-ISO 9836: 1997 ORAZ ROZPORZĄDZENIA MINISTRA TRANSPORTU, BUDOWNICTWA I GOSPODARKI MORSKIEJ Z DN 25,04,2012
- POWIERZCHNIE POMIESZCZEŃ MOGĄ ULEĆ ZMIANIE
- POWIERZCHNIE POMIESZCZEŃ UWZGLĘDNIJĄ WYKOŃCZENIE TYNKIM
- POWIERZCHNIE BALKONÓW, LOGGII, TARASÓW NIE SĄ WLICZONE DO POWIERZCHNI MIESZKALNEJ
- DO POWIERZCHNI UŻYTKOWEJ LOKALU WLICZA SIĘ POWIERZCHNIE ELEMENTÓW NADAJĄCYCH SIĘ DO DEMONTAŻU TAKICH JAK ŚCIANKI DZIAŁOWE

KOMPANIA DOMOWA



SCHEMAT I PIĘTRA

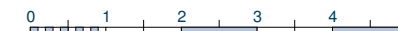
LOKAL nr 133 2 pokoje

POWIERZCHNIA UŻYTKOWA: **47.37** m²

PIĘTRO:	1/15
NR LOKALU:	133
WYSOKOŚĆ LOKALU:	2.63 m
IŁOŚĆ POKOI:	2 pokoje

ZESTAWIENIE POWIERZCHNI: m²

1	PRZEDPOKÓJ	6.99 m ²
2	SALON+ ANEKS	24.41 m ²
3	POKÓJ	10.49 m ²
4	ŁAZIENKA	3.94 m ²
	POW. POD ŚCIANKAMI NADAJĄCYMI SIĘ DO DEMONTAŻU	1.54 m ²
5	BALKON	7.15 m ²



skala 1 : 100