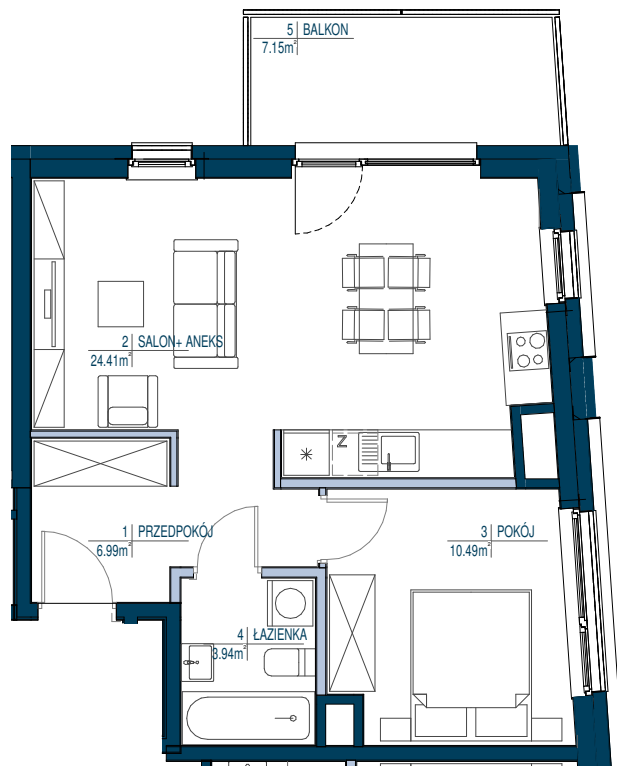


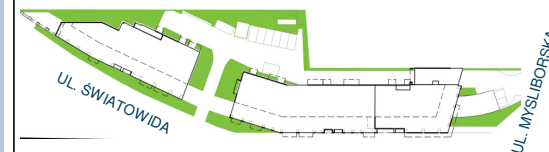
# LOKAL nr 137

- ŚCIANY NIEROZBIERALNE
- ŚCIANY DZIAŁOWE Z MOŻLIWOŚCIĄ ROZBIÓRKI



- POWIERZCHNIE LICZONE WG NORMY PN-ISO 9836: 1997 ORAZ ROZPORZĄDZENIA MINISTRA TRANSPORTU, BUDOWNICTWA I GOSPODARKI MORSKIEJ Z DN 25,04,2012
- POWIERZCHNIE POMIESZCZEŃ MOGĄ ULEĆ ZMIANIE
- POWIERZCHNIE POMIESZCZEŃ UWZGLĘDNIJĄ WYKOŃCZENIE TYNKIM
- POWIERZCHNIE BALKONÓW, LOGGII, TARASÓW NIE SĄ WLICZONE DO POWIERZCHNI MIESZKALNEJ
- DO POWIERZCHNI UŻYTKOWEJ LOKALU WLICZA SIĘ POWIERZCHNIE ELEMENTÓW NADAJĄCYCH SIĘ DO DEMONTAŻU TAKICH JAK ŚCIANKI DZIAŁOWE

**KOMPANIA  
DOMOWA**



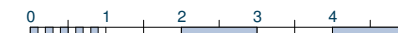
SCHEMAT II PIĘTRA

**LOKAL nr 137**    2 pokoje

POWIERZCHNIA UŻYTKOWA: **47.37** m<sup>2</sup>

PIETRO:	2/15
NR LOKALU:	137
WYSOKOŚĆ LOKALU:	2.63 m
IŁOŚĆ POKOJÓW:	2 pokoje

ZESTAWIENIE POWIERZCHNI:	m <sup>2</sup>
1 PRZEDPOKÓJ	6.99 m <sup>2</sup>
2 SALON+ ANEKS	24.41 m <sup>2</sup>
3 POKÓJ	10.49 m <sup>2</sup>
4 ŁAZIENKA	3.94 m <sup>2</sup>
POW. POD ŚCIANKAMI NADAJĄCYMI SIĘ DO DEMONTAŻU	1.54 m <sup>2</sup>
5 BALKON	7.15 m <sup>2</sup>



skala 1 : 100