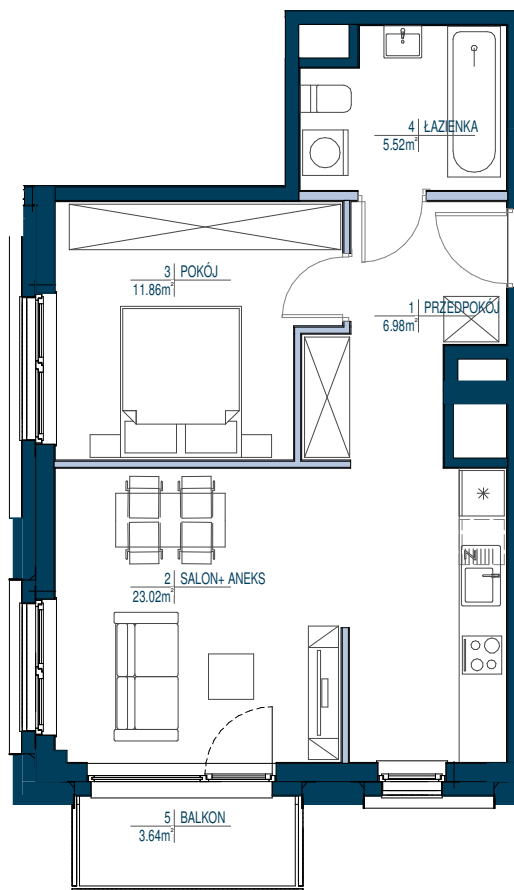


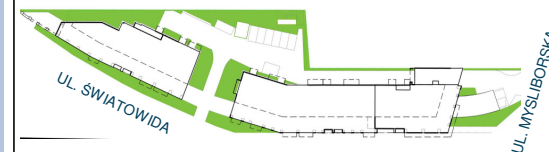
LOKAL nr 113

- ŚCIANY NIEROZBIERALNE
- ŚCIANY DZIAŁOWE Z MOŻLIWOŚCIĄ ROZBIÓRKI



- POWIERZCHNIE LICZONE WG NORMY PN-ISO 9836: 1997 ORAZ ROZPORZĄDZENIA MINISTRA TRANSPORTU, BUDOWNICTWA I GOSPODARKI MORSKIEJ Z DN 25,04,2012
- POWIERZCHNIE POMIESZCZEŃ MOGĄ ULEC ZMIANIE
- POWIERZCHNIE POMIESZCZEŃ UWZGLĘDNIJĄ WYKOŃCZENIE TYNKIEM
- POWIERZCHNIE BALKONÓW, LOGGII, TARASÓW NIE SĄ WLICZONE DO POWIERZCHNI MIESZKALNEJ
- DO POWIERZCHNI UŻYTKOWEJ LOKALU WLICZA SIĘ POWIERZCHNIE ELEMENTÓW NADAJĄCYCH SIĘ DO DEMONTAŻU TAKICH JAK ŚCIANKI DZIAŁOWE

KOMPANIA
DOMOWA



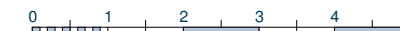
LOKAL nr 113 2 pokoje

POWIERZCHNIA UŻYTKOWA: **48.86** m²

PIETRO:	3/15
NR LOKALU:	113
WYSOKOŚĆ LOKALU:	2.66 m
ILOŚĆ POKOI:	2 pokoje

ZESTAWIENIE POWIERZCHNI: m²

1	PRZEDPOKÓJ	6.98 m ²
2	SALON+ ANEKS	23.02 m ²
3	POKÓJ	11.86 m ²
4	ŁAZIENKA	5.52 m ²
	POW. POD ŚCIANKAMI NADAJĄCYMI SIĘ DO DEMONTAŻU	1.48 m ²
5	BALKON	3.64 m ²



skala 1 : 100