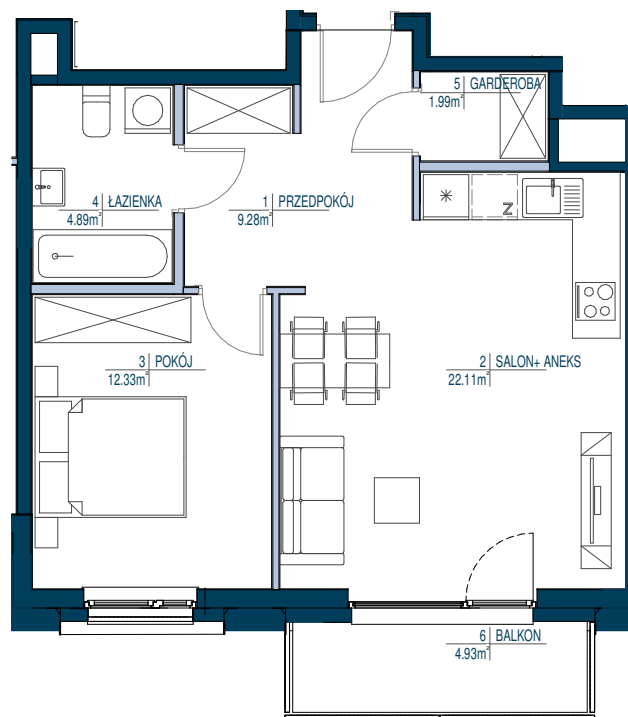


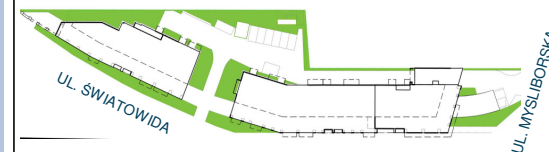
LOKAL nr 151

- ŚCIANY NIEROZBIERALNE
- ŚCIANY DZIAŁOWE Z MOŻLIWOŚCIĄ ROZBIÓRKI



- POWIERZCHNIE LICZONE WG NORMY PN-ISO 9836: 1997 ORAZ ROZPORZĄDZENIA MINISTRA TRANSPORTU, BUDOWNICTWA I GOSPODARKI MORSKIEJ Z DN 25,04,2012
- POWIERZCHNIE POMIESZCZEŃ MOGĄ ULEĆ ZMIANIE
- POWIERZCHNIE POMIESZCZEŃ UWZGLĘDNIJĄ WYKOŃCZENIE TYNKIEM
- POWIERZCHNIE BALKONÓW, LOGGII, TARASÓW NIE SĄ WLICZONE DO POWIERZCHNI MIESZKALNEJ
- DO POWIERZCHNI UŻYTKOWEJ LOKALU WLICZA SIĘ POWIERZCHNIE ELEMENTÓW NADAJĄCYCH SIĘ DO DEMONTAŻU TAKICH JAK ŚCIANKI DZIAŁOWE

**KOMPANIA
DOMOWA**



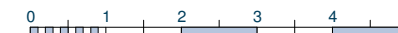
SCHEMAT V PIĘTRA

LOKAL nr 151 2 pokoje

POWIERZCHNIA UŻYTKOWA: **52.44** m²

PIETRO:	5/15
NR LOKALU:	151
WYSOKOŚĆ LOKALU:	2.61 m
ILOŚĆ POKOI:	2 pokoje

ZESTAWIENIE POWIERZCHNI:		m ²
1	PRZEDPOKÓJ	9.28 m ²
2	SALON+ ANEKS	22.11 m ²
3	POKÓJ	12.33 m ²
4	ŁAZIENKA	4.89 m ²
5	GARDEROBA	1.99 m ²
	POW. POD ŚCIANKAMI NADAJĄCYMI SIĘ DO DEMONTAŻU	1.84 m ²
6	BALKON	4.93 m ²



skala 1 : 100