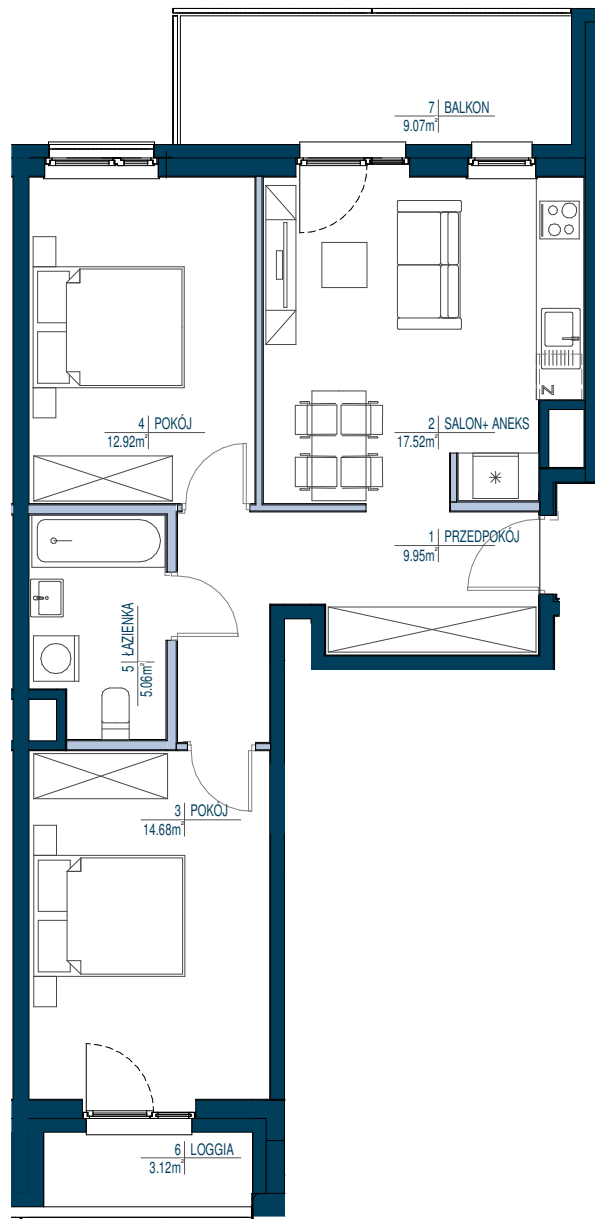


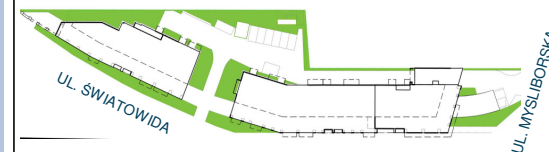
# LOKAL nr 148

- ŚCIANY NIEROZBIERALNE
- ŚCIANY DZIAŁOWE Z MOŻLIWOŚCIĄ ROZBIÓRKI



- POWIERZCHNIE LICZONE WG NORMY PN-ISO 9836: 1997 ORAZ ROZPORZĄDZENIA MINISTRA TRANSPORTU, BUDOWNICTWA I GOSPODARKI MORSKIEJ Z DN 25,04,2012
- POWIERZCHNIE POMIESZCZEŃ MOGĄ ULEĆ ZMIANIE
- POWIERZCHNIE POMIESZCZEŃ UWZGLĘDNIJĄ WYKOŃCZENIE TYNKIEM
- POWIERZCHNIE BALKONÓW, LOGGII, TARASÓW NIE SĄ WLICZONE DO POWIERZCHNI MIESZKALNEJ
- DO POWIERZCHNI UŻYTKOWEJ LOKALU WLICZA SIĘ POWIERZCHNIE ELEMENTÓW NADAJĄCYCH SIĘ DO DEMONTAŻU TAKICH JAK ŚCIANKI DZIAŁOWE

**KOMPANIA  
DOMOWA**



SCHEMAT IV PIĘTRA

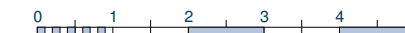
**LOKAL nr 148**      3 pokoje

POWIERZCHNIA UŻYTKOWA: **62.22** m<sup>2</sup>

PIETRO:	4/15
NR LOKALU:	148
WYSOKOŚĆ LOKALU:	2.61 m
ILOŚĆ POKOJ:	3 pokoje

ZESTAWIENIE POWIERZCHNI: m<sup>2</sup>

1	PRZEDPOKÓJ	9.95 m <sup>2</sup>
2	SALON+ ANEKS	17.52 m <sup>2</sup>
3	POKÓJ	14.68 m <sup>2</sup>
4	POKÓJ	12.92 m <sup>2</sup>
5	ŁAZIENKA	5.06 m <sup>2</sup>
	POW. POD ŚCIANKAMI NADAJĄCYMI SIĘ DO DEMONTAŻU	2.09 m <sup>2</sup>
6	LOGGIA	3.12 m <sup>2</sup>
7	BALKON	9.07 m <sup>2</sup>



skala 1 : 100