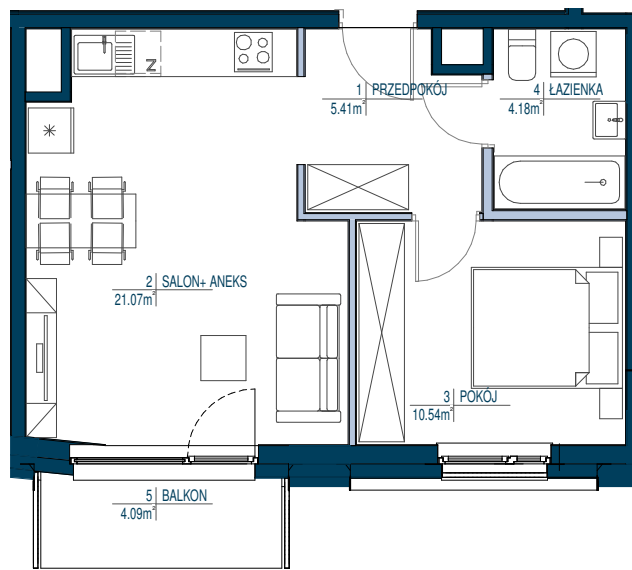


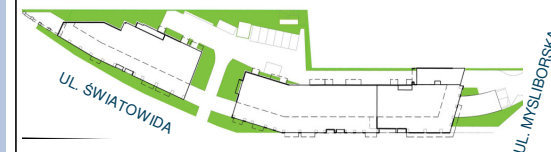
LOKAL nr 167

- ŚCIANY NIEROZBIERALNE
- ŚCIANY DZIAŁOWE Z MOŻLIWOŚCIĄ ROZBIÓRKI



- POWIERZCHNIE LICZONE WG NORMY PN-ISO 9836: 1997 ORAZ ROZPORZĄDZENIA MINISTRA TRANSPORTU, BUDOWNICTWA I GOSPODARKI MORSKIEJ Z DN 25,04,2012
- POWIERZCHNIE POMIESZCZEŃ MOGĄ ULEĆ ZMIANIE
- POWIERZCHNIE POMIESZCZEŃ UWZGLĘDNIJĄ WYKOŃCZENIE TYNKIEM
- POWIERZCHNIE BALKONÓW, LOGGII, TARASÓW NIE SĄ WLICZONE DO POWIERZCHNI MIESZKALNEJ
- DO POWIERZCHNI UŻYTKOWEJ LOKALU WLICZA SIĘ POWIERZCHNIE ELEMENTÓW NADAJĄCYCH SIĘ DO DEMONTAŻU TAKICH JAK ŚCIANKI DZIAŁOWE

**KOMPANIA
DOMOWA**



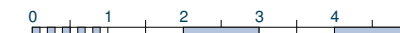
SCHEMAT IV PIĘTRA

LOKAL nr 167 2 pokoje

POWIERZCHNIA UŻYTKOWA: **42.49** m²

PIETRO:	4/15
NR LOKALU:	167
WYSOKOŚĆ LOKALU:	2.63 m
IŁOŚĆ POKOI:	2 pokoje

ZESTAWIENIE POWIERZCHNI:	m ²
1 PRZEDPOKÓJ	5.41 m ²
2 SALON+ ANEKS	21.07 m ²
3 POKÓJ	10.54 m ²
4 ŁAZIENKA	4.18 m ²
 POW. POD ŚCIANKAMI NADAJĄCYMI SIĘ DO DEMONTAŻU	1.29 m ²
5 BALKON	4.09 m ²



skala 1 : 100