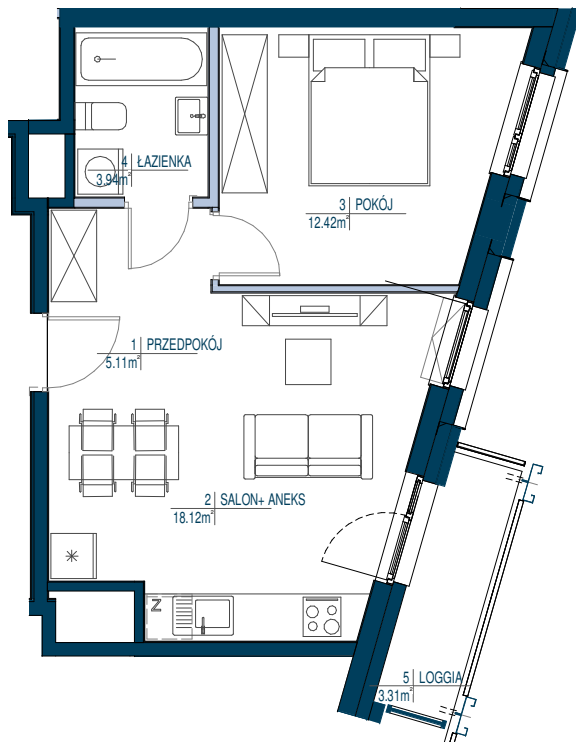


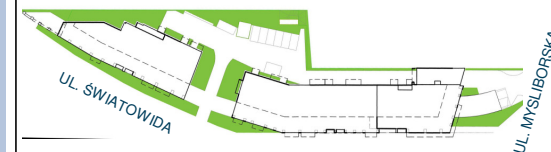
# LOKAL nr 12

- ŚCIANY NIEROZBIERALNE
- ŚCIANY DZIAŁOWE Z MOŻLIWOŚCIĄ ROZBIÓRKI



- POWIERZCHNIE LICZONE WG NORMY PN-ISO 9836: 1997 ORAZ ROZPORZĄDZENIA MINISTRA TRANSPORTU, BUDOWNICTWA I GOSPODARKI MORSKIEJ Z DN 25,04,2012
- POWIERZCHNIE POMIESZCZEŃ MOGĄ ULEC ZMIANIE
- POWIERZCHNIE POMIESZCZEŃ UWZGLĘDNIAJĄ WYKOŃCZENIE TYNKIEM
- POWIERZCHNIE BALKONÓW, LOGGII, TARASÓW NIE SĄ WLICZONE DO POWIERZCHNI MIESZKALNEJ
- DO POWIERZCHNI UŻYTKOWEJ LOKALU WLICZA SIĘ POWIERZCHNIE ELEMENTÓW NADAJĄCYCH SIĘ DO DEMONTAŻU TAKICH JAK ŚCIANKI DZIAŁOWE

KOMPANIA  
DOMOWA



SCHEMAT III PIĘTRA

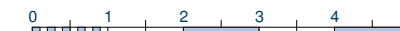
LOKAL nr 12

2 pokoje

POWIERZCHNIA UŻYTKOWA: **40.68** m<sup>2</sup>

PIETRO:	3/15
NR LOKALU:	12
WYSOKOŚĆ LOKALU:	2.66 m
IŁOŚĆ POKOI:	2 pokoje

ZESTAWIENIE POWIERZCHNI:	m <sup>2</sup>
1 PRZEDPOKÓJ	5.11 m <sup>2</sup>
2 SALON+ ANEKS	18.12 m <sup>2</sup>
3 POKÓJ	12.42 m <sup>2</sup>
4 ŁAZIENKA	3.94 m <sup>2</sup>
POW. POD ŚCIANKAMI NADAJĄCYMI SIĘ DO DEMONTAŻU	1.09 m <sup>2</sup>
5 LOGGIA	3.31 m <sup>2</sup>



skala 1 : 100