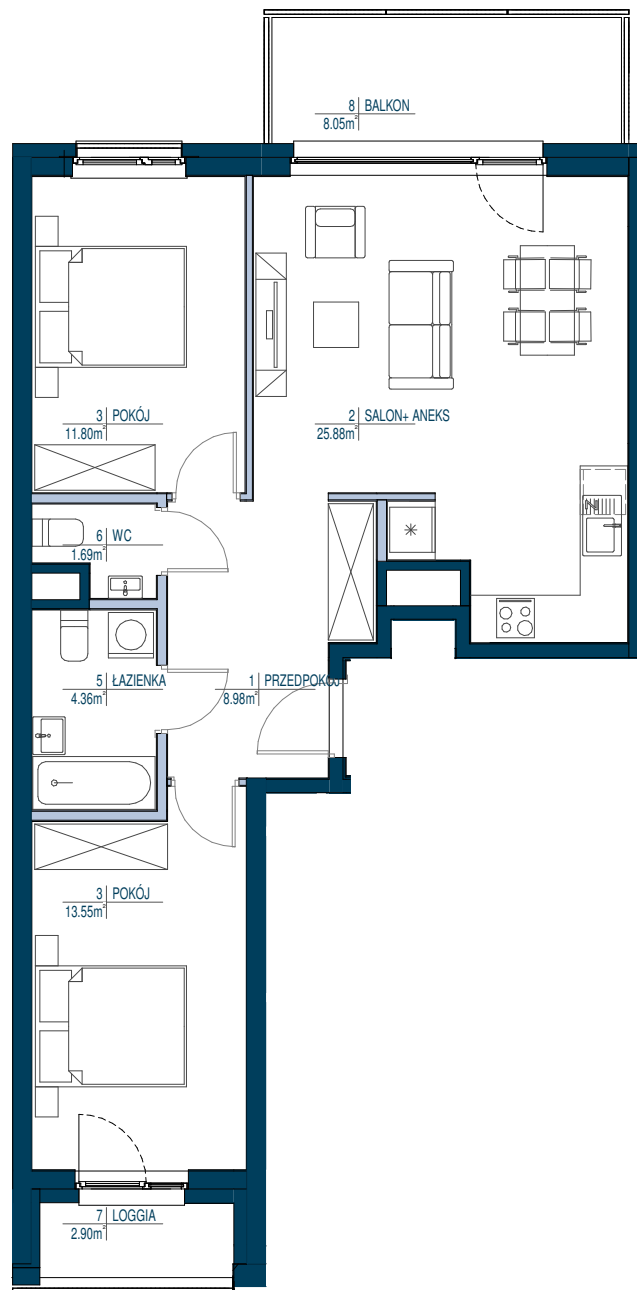


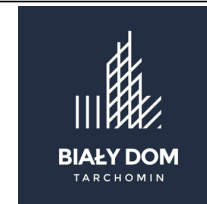
# LOKAL nr 96

- ŚCIANY NIEROZBIERALNE
- ŚCIANY DZIAŁOWE Z MOŻLIWOŚCIĄ ROZBIÓRKI



- POWIERZCHNIE LICZONE WG NORMY PN-ISO 9836: 1997 ORAZ ROZPORZĄDZENIA MINISTRA TRANSPORTU, BUDOWNICTWA I GOSPODARKI MORSKIEJ Z DN 25,04,2012
- POWIERZCHNIE POMIESZCZEŃ MOGĄ ULEĆ ZMIANIE
- POWIERZCHNIE POMIESZCZEŃ UWZGLĘDNIJĄ WYKOŃCZENIE TYNKIEM
- POWIERZCHNIE BALKONÓW, LOGGII, TARASÓW NIE SĄ WLICZONE DO POWIERZCHNI MIESZKALNEJ
- DO POWIERZCHNI UŻYTKOWEJ LOKALU WLICZA SIĘ POWIERZCHNIE ELEMENTÓW NADAJĄCYCH SIĘ DO DEMONTAŻU TAKICH JAK ŚCIANKI DZIAŁOWE

## KOMPANIA DOMOWA



SCHEMAT VI PIĘTRA

### LOKAL nr 96

3 pokoje

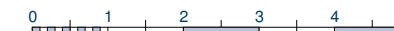
POWIERZCHNIA UŻYTKOWA: **68.51** m<sup>2</sup>

PIĘTRO:	6/15
NR LOKALU:	96
WYSOKOŚĆ LOKALU:	2.63 m
IŁOŚĆ POKOI:	3 pokoje

ZESTAWIENIE POWIERZCHNI:	m <sup>2</sup>
1 PRZEDPOKÓJ	8.98 m <sup>2</sup>
2 SALON+ ANEKS	25.88 m <sup>2</sup>
3 POKÓJ	13.55 m <sup>2</sup>
3 POKÓJ	11.80 m <sup>2</sup>
5 ŁAZIENKA	4.36 m <sup>2</sup>
6 WC	1.69 m <sup>2</sup>
POW. POD ŚCIANKAMI NADAJĄCYMI SIĘ DO DEMONTAŻU	2.25 m <sup>2</sup>

7 LOGGIA 2.90 m<sup>2</sup>

8 BALKON 8.05 m<sup>2</sup>



skala 1 : 100