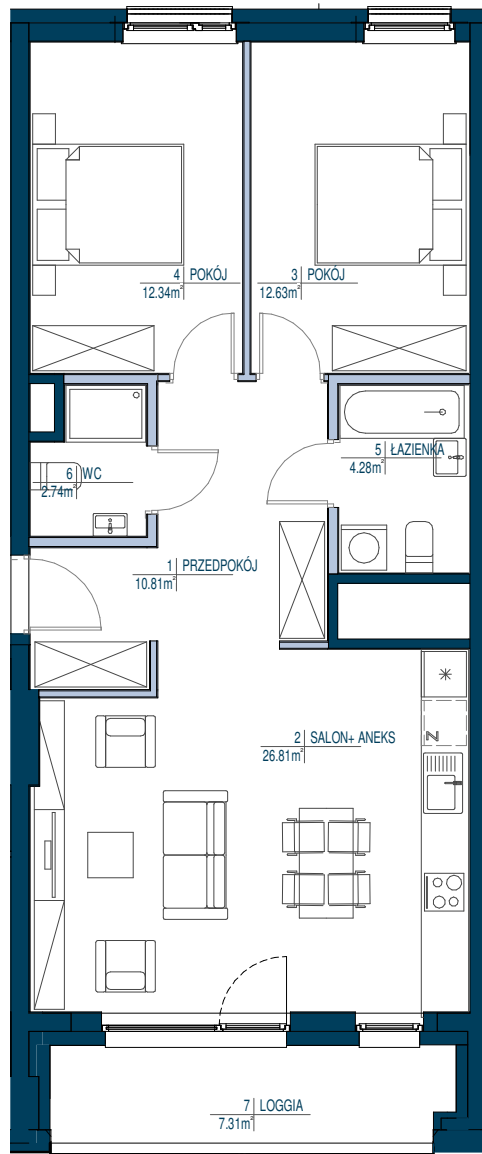


# LOKAL nr 79

- ŚCIANY NIEROZBIERALNE
- ŚCIANY DZIAŁOWE Z MOŻLIWOŚCIĄ ROZBIÓRKI



**KOMPANIA  
DOMOWA**

**BIAŁY DOM**  
TARCHOMIN



SCHEMAT I PIĘTRA

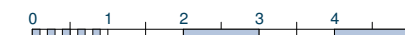
**LOKAL nr 79**      3 pokoje

POWIERZCHNIA UŻYTKOWA: **72.04** m<sup>2</sup>

|                  |          |
|------------------|----------|
| PIETRO:          | 1/15     |
| NR LOKALU:       | 79       |
| WYSOKOŚĆ LOKALU: | 2.66 m   |
| IŁOŚĆ POKÓJ:     | 3 pokoje |

ZESTAWIENIE POWIERZCHNI: m<sup>2</sup>

|   |              |                      |
|---|--------------|----------------------|
| 1   | PRZEDPOKÓJ   | 10.81 m <sup>2</sup> |
| 2   | SALON+ ANEKS | 26.81 m <sup>2</sup> |
| 3   | POKÓJ        | 12.63 m <sup>2</sup> |
| 4   | POKÓJ        | 12.34 m <sup>2</sup> |
| 5   | ŁAZIENKA     | 4.28 m <sup>2</sup>  |
| 6   | WC           | 2.74 m <sup>2</sup>  |
| <span style="display: inline-block; width: 15px; height: 10px; background-color: #d3d3d3; border: 1px solid black; margin-right: 5px;"></span> POW. POD SCIANKAMI<br>NADAJĄCYMI SIĘ DO<br>DEMONTAŻU |              | 2.43 m <sup>2</sup>  |
| 7   | LOGGIA       | 7.31 m <sup>2</sup>  |



skala 1 : 100

- POWIERZCHNIE LICZONE WG NORMY PN-ISO 9836: 1997 ORAZ ROZPORZĄDZENIA MINISTRA TRANSPORTU, BUDOWNICTWA I GOSPODARKI MORSKIEJ Z DN 25.04.2012
- POWIERZCHNIE POMIESZCZEŃ MOGĄ ULEC ZMIANIE
- POWIERZCHNIE POMIESZCZEŃ UWZGLĘDNIJĄ WYKOŃCZENIE TYNKIEM
- POWIERZCHNIE BALKONÓW, LOGGII, TARASÓW NIE SĄ WLICZONE DO POWIERZCHNI MIESZKALNEJ
- DO POWIERZCHNI UŻYTKOWEJ LOKALU WLICZA SIĘ POWIERZCHNIE ELEMENTÓW NADAJĄCYCH SIĘ DO DEMONTAŻU TAKICH JAK ŚCIANKI DZIAŁOWE