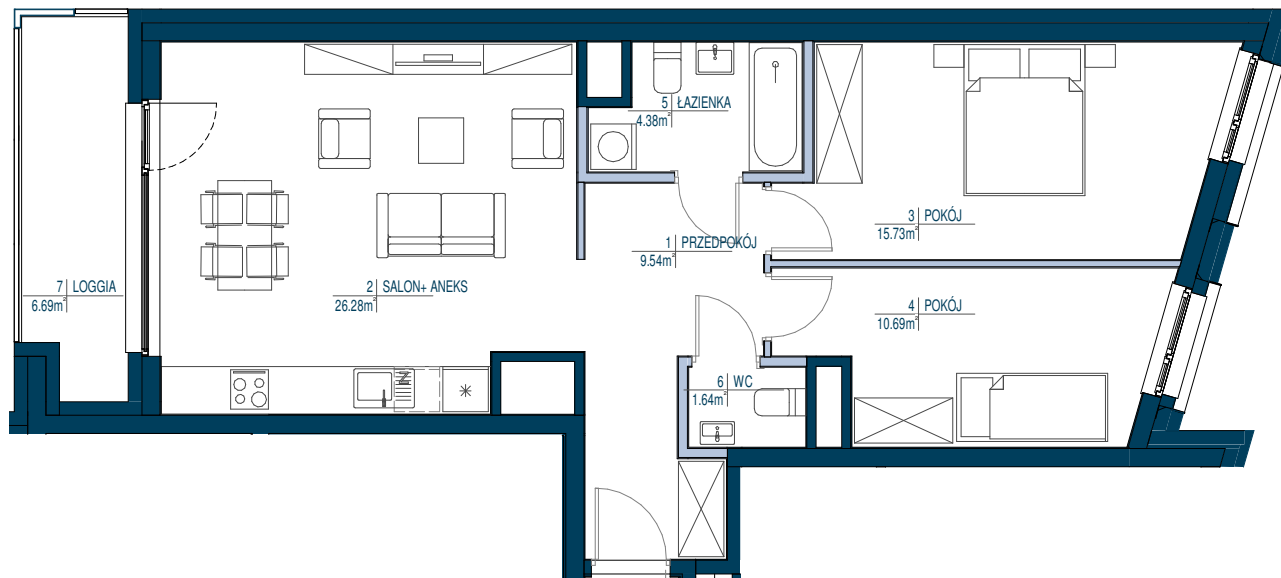


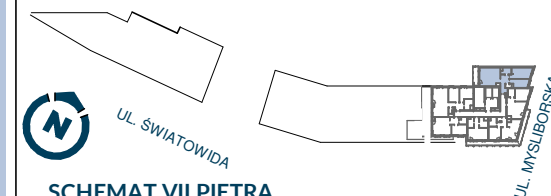
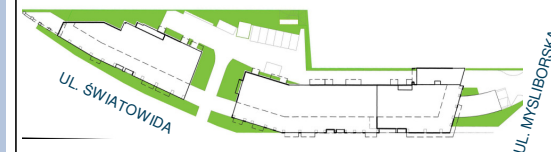
# LOKAL nr 31

- ŚCIANY NIEROZBIERALNE
- ŚCIANY DZIAŁOWE Z MOŻLIWOŚCIĄ ROZBIÓRKI



- POWIERZCHNIE LICZONE WG NORMY PN-ISO 9836: 1997 ORAZ ROZPORZĄDZENIA MINISTRA TRANSPORTU, BUDOWNICTWA I GOSPODARKI MORSKIEJ Z DN 25,04,2012
- POWIERZCHNIE POMIESZCZEŃ MOGĄ ULEĆ ZMIANIE
- POWIERZCHNIE POMIESZCZEŃ UWZGLĘDNIAJĄ WYKOŃCZENIE TYNKIEM
- POWIERZCHNIE BALKONÓW, LOGGII, TARASÓW NIE SĄ WLICZONE DO POWIERZCHNI MIESZKALNEJ
- DO POWIERZCHNI UŻYTKOWEJ LOKALU WLICZA SIĘ POWIERZCHNIE ELEMENTÓW NADAJĄCYCH SIĘ DO DEMONTAŻU TAKICH JAK ŚCIANKI DZIAŁOWE

KOMPANIA  
DOMOWA



SCHEMAT VII PIĘTRA

LOKAL nr 31

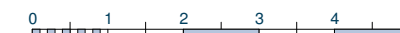
3 pokoje

POWIERZCHNIA UŻYTKOWA: **70.58 m<sup>2</sup>**

PIETRO:	7/15
NR LOKALU:	31
WYSOKOŚĆ LOKALU:	2.66 m
ILOŚĆ POKÓJ:	3 pokoje

ZESTAWIENIE POWIERZCHNI: m<sup>2</sup>

1	PRZEDPOKÓJ	9.54 m <sup>2</sup>
2	SALON+ ANEKS	26.28 m <sup>2</sup>
3	POKÓJ	15.73 m <sup>2</sup>
4	POKÓJ	10.69 m <sup>2</sup>
5	ŁAZIENKA	4.38 m <sup>2</sup>
6	WC	1.64 m <sup>2</sup>
	POW. POD ŚCIANKAMI NADAJĄCYMI SIĘ DO DEMONTAŻU	2.32 m <sup>2</sup>
7	LOGGIA	6.69 m <sup>2</sup>



skala 1 : 100