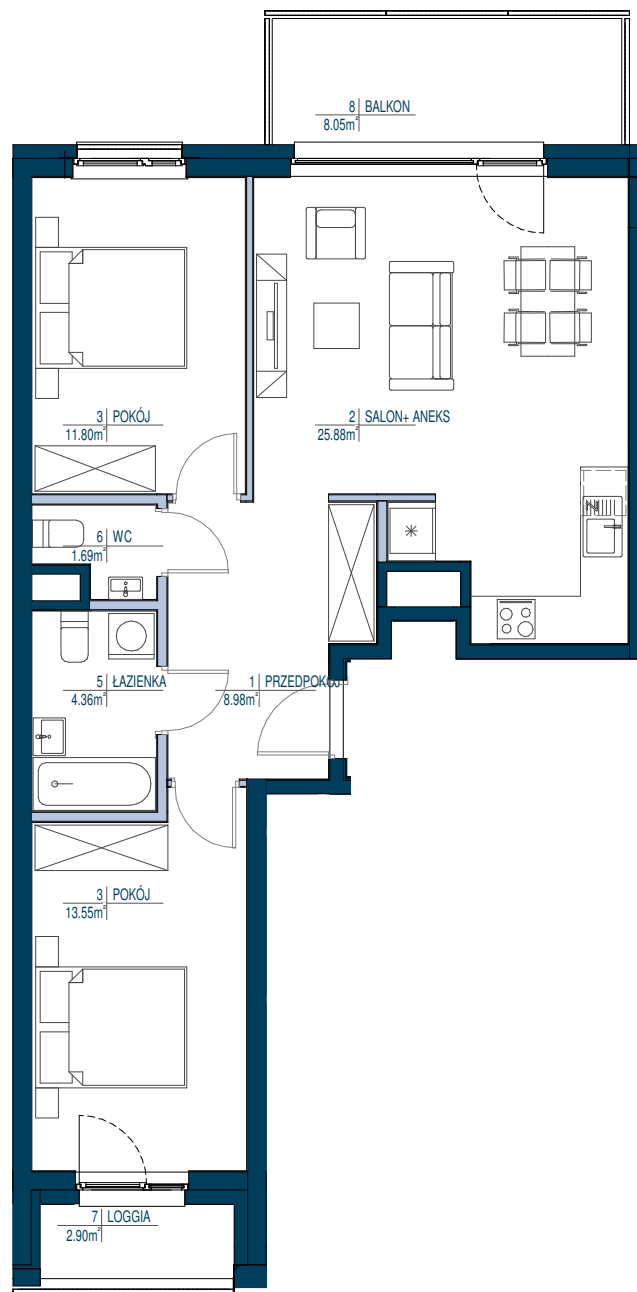


# LOKAL nr 87

- ŚCIANY NIEROZBIERALNE
- ŚCIANY DZIAŁOWE Z MOŻLIWOŚCIĄ ROZBIÓRKI



**KOMPANIA  
DOMOWA**



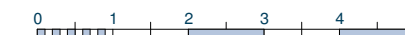
SCHEMAT III PIĘTRA

**LOKAL nr 87**      3 pokoje

POWIERZCHNIA UŻYTKOWA: **68.51** m<sup>2</sup>

PIETRO:	3/15
NR LOKALU:	87
WYSOKOŚĆ LOKALU:	2.63 m
IŁOŚĆ POKOI:	3 pokoje

ZESTAWIENIE POWIERZCHNI:		m <sup>2</sup>
1	PRZEDPOKÓJ	8.98 m <sup>2</sup>
2	SALON+ ANEKS	25.88 m <sup>2</sup>
3	POKÓJ	13.55 m <sup>2</sup>
3	POKÓJ	11.80 m <sup>2</sup>
5	ŁAZIENKA	4.36 m <sup>2</sup>
6	WC	1.69 m <sup>2</sup>
	POW. POD ŚCIANKAMI NADAJĄCYMI SIĘ DO DEMONTAŻU	2.25 m <sup>2</sup>
7	LOGGIA	2.90 m <sup>2</sup>
8	BALKON	8.05 m <sup>2</sup>



skala 1 : 100

- POWIERZCHNIE LICZONE WG NORMY PN-ISO 9836: 1997 ORAZ ROZPORZĄDZENIA MINISTRA TRANSPORTU, BUDOWNICTWA I GOSPODARKI MORSKIEJ Z DN 25,04,2012
- POWIERZCHNIE POMIESZCZEŃ MOGĄ ULEĆ ZMIANIE
- POWIERZCHNIE POMIESZCZEŃ UWZGLĘDNIJĄ WYKOŃCZENIE TYNKIEM
- POWIERZCHNIE BALKONÓW, LOGGII, TARASÓW NIE SĄ WLICZONE DO POWIERZCHNI MIESZKALNEJ
- DO POWIERZCHNI UŻYTKOWEJ LOKALU WLICZA SIĘ POWIERZCHNIE ELEMENTÓW NADAJĄCYCH SIĘ DO DEMONTAŻU TAKICH JAK ŚCIANKI DZIAŁOWE