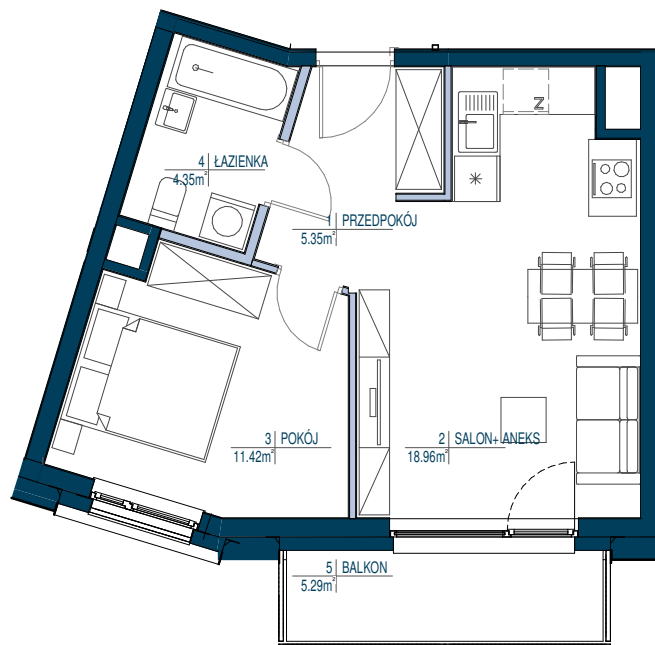


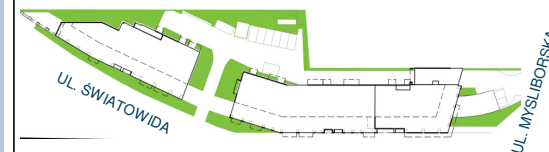
LOKAL nr 111

- ŚCIANY NIEROZBIERALNE
- ŚCIANY DZIAŁOWE Z MOŻLIWOŚCIĄ ROZBIÓRKI



- POWIERZCHNIE LICZONE WG NORMY PN-ISO 9836: 1997 ORAZ ROZPORZĄDZENIA MINISTRA TRANSPORTU, BUDOWNICTWA I GOSPODARKI MORSKIEJ Z DN 25.04.2012
- POWIERZCHNIE POMIESZCZEŃ MOGĄ ULEC ZMIANIE
- POWIERZCHNIE POMIESZCZEŃ UWZGLĘDNIAJĄ WYKOŃCZENIE TYNKIEM
- POWIERZCHNIE BALKONÓW, LOGGII, TARASÓW NIE SĄ WLICZONE DO POWIERZCHNI MIESZKALNEJ
- DO POWIERZCHNI UŻYTKOWEJ LOKALU WLICZA SIĘ POWIERZCHNIE ELEMENTÓW NADAJĄCYCH SIĘ DO DEMONTAŻU TAKICH JAK ŚCIANKI DZIAŁOWE

**KOMPANIA
DOMOWA**



SCHEMAT III PIĘTRA

LOKAL nr 111 2 pokoje

POWIERZCHNIA UŻYTKOWA: **41.41** m²

PIĘTRO: 3/15

NR LOKALU: 111

WYSOKOŚĆ LOKALU: 2.66 m

IŁOŚĆ POKOJÓW: 2 pokoje

ZESTAWIENIE POWIERZCHNI: m²

1 PRZEDPOKÓJ 5.35 m²

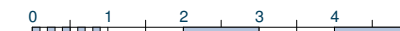
2 SALON+ ANEKS 18.96 m²

3 POKÓJ 11.42 m²

4 ŁAZIENKA 4.35 m²

POW. POD ŚCIANKAMI
NADAJĄCYMI SIĘ DO
DEMONTAŻU 1.33 m²

5 BALKON 5.29 m²



skala 1 : 100