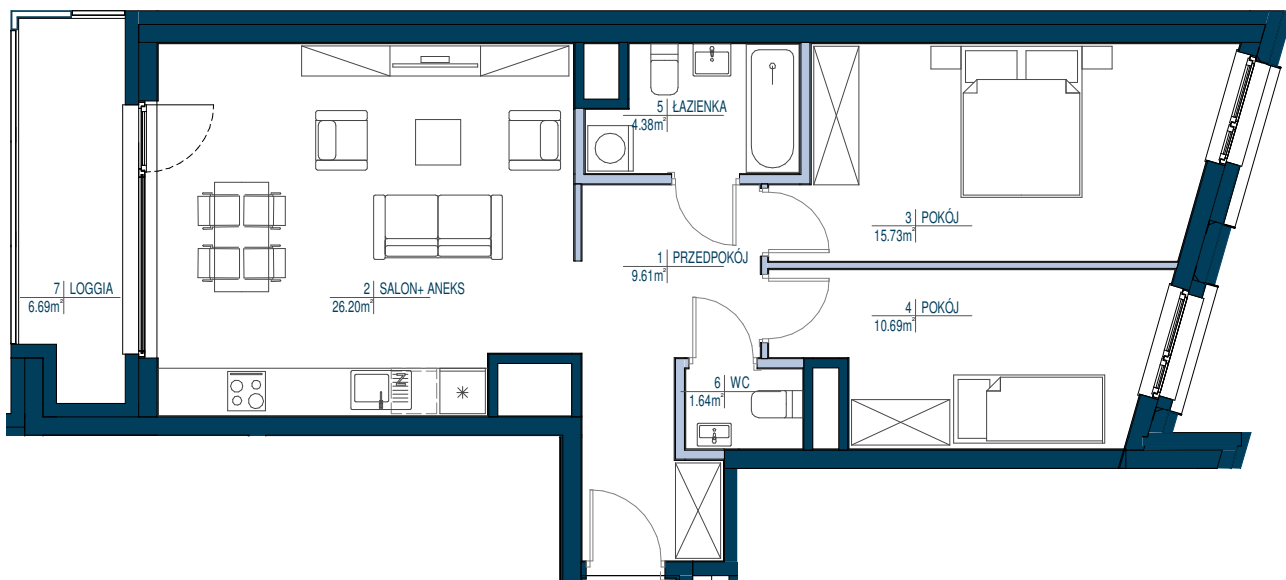


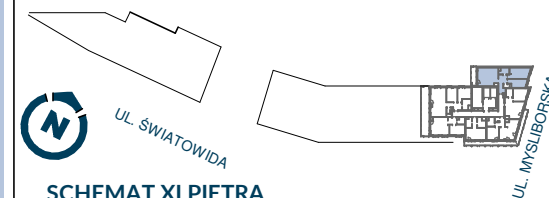
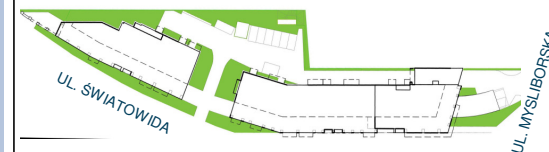
LOKAL nr 55

- ŚCIANY NIEROZBIERALNE
- ŚCIANY DZIAŁOWE Z MOŻLIWOŚCIĄ ROZBIÓRKI



- POWIERZCHNIE LICZONE WG NORMY PN-ISO 9836: 1997 ORAZ ROZPORZĄDZENIA MINISTRA TRANSPORTU, BUDOWNICTWA I GOSPODARKI MORSKIEJ Z DN 25,04,2012
- POWIERZCHNIE POMIESZCZEŃ MOGĄ ULEC ZMIANIE
- POWIERZCHNIE POMIESZCZEŃ UWZGLĘDNIJĄ WYKOŃCZENIE TYNKIEM
- POWIERZCHNIE BALKONÓW, LOGGII, TARASÓW NIE SĄ WLICZONE DO POWIERZCHNI MIESZKALNEJ
- DO POWIERZCHNI UŻYTKOWEJ LOKALU WLICZA SIĘ POWIERZCHNIE ELEMENTÓW NADAJĄCYCH SIĘ DO DEMONTAŻU TAKICH JAK ŚCIANKI DZIAŁOWE

**KOMPANIA
DOMOWA**



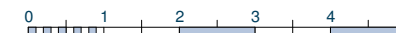
SCHEMAT XI PIĘTRA

LOKAL nr 55 3 pokoje

POWIERZCHNIA UŻYTKOWA: **70.57** m²

PIĘTRO:	11/15
NR LOKALU:	55
WYSOKOŚĆ LOKALU:	2.66 m
IŁOŚĆ POKOI:	3 pokoje

ZESTAWIENIE POWIERZCHNI:	m ²
1 PRZEDPOKÓJ	9.61 m ²
2 SALON+ ANEKS	26.20 m ²
3 POKÓJ	15.73 m ²
4 POKÓJ	10.69 m ²
5 ŁAZIENKA	4.38 m ²
6 WC	1.64 m ²
POW. POD ŚCIANKAMI NADAJĄCYMI SIĘ DO DEMONTAŻU	2.32 m ²
7 LOGGIA	6.69 m ²



skala 1 : 100