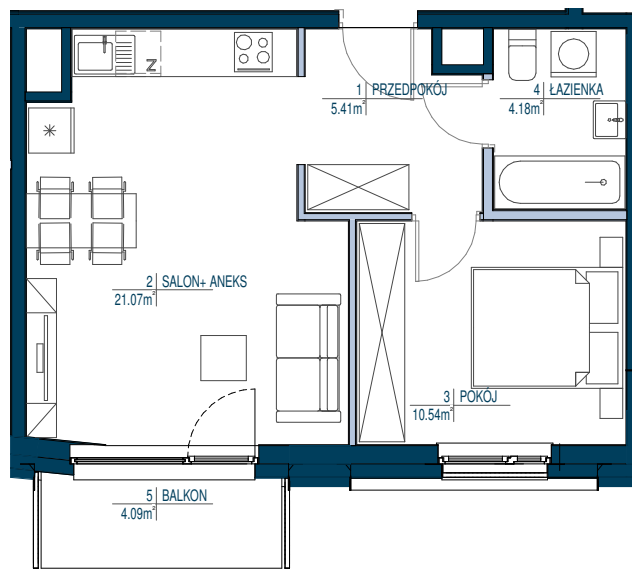


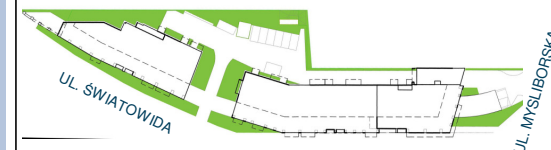
# LOKAL nr 173

- ŚCIANY NIEROZBIERALNE
- ŚCIANY DZIAŁOWE Z MOŻLIWOŚCIĄ ROZBIÓRKI



- POWIERZCHNIE LICZONE WG NORMY PN-ISO 9836: 1997 ORAZ ROZPORZĄDZENIA MINISTRA TRANSPORTU, BUDOWNICTWA I GOSPODARKI MORSKIEJ Z DN 25,04,2012
- POWIERZCHNIE POMIESZCZEŃ MOGĄ ULEC ZMIANIE
- POWIERZCHNIE POMIESZCZEŃ UWZGLĘDNIJĄ WYKOŃCZENIE TYNKIEM
- POWIERZCHNIE BALKONÓW, LOGGII, TARASÓW NIE SĄ WLICZONE DO POWIERZCHNI MIESZKALNEJ
- DO POWIERZCHNI UŻYTKOWEJ LOKALU WLICZA SIĘ POWIERZCHNIE ELEMENTÓW NADAJĄCYCH SIĘ DO DEMONTAŻU TAKICH JAK ŚCIANKI DZIAŁOWE

KOMPANIA  
DOMOWA



SCHEMAT VI PIĘTRA

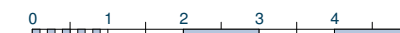
**LOKAL nr 173** 2 pokoje

POWIERZCHNIA UŻYTKOWA: **42.49** m<sup>2</sup>

PIETRO:	6/15
NR LOKALU:	173
WYSOKOŚĆ LOKALU:	2.63 m
IŁOŚĆ POKOI:	2 pokoje

ZESTAWIENIE POWIERZCHNI: m<sup>2</sup>

1	PRZEDPOKÓJ	5.41 m <sup>2</sup>
2	SALON+ ANEKS	21.07 m <sup>2</sup>
3	POKÓJ	10.54 m <sup>2</sup>
4	ŁAZIENKA	4.18 m <sup>2</sup>
	POW. POD ŚCIANKAMI NADAJĄCYMI SIĘ DO DEMONTAŻU	1.29 m <sup>2</sup>
5	BALKON	4.09 m <sup>2</sup>



skala 1 : 100