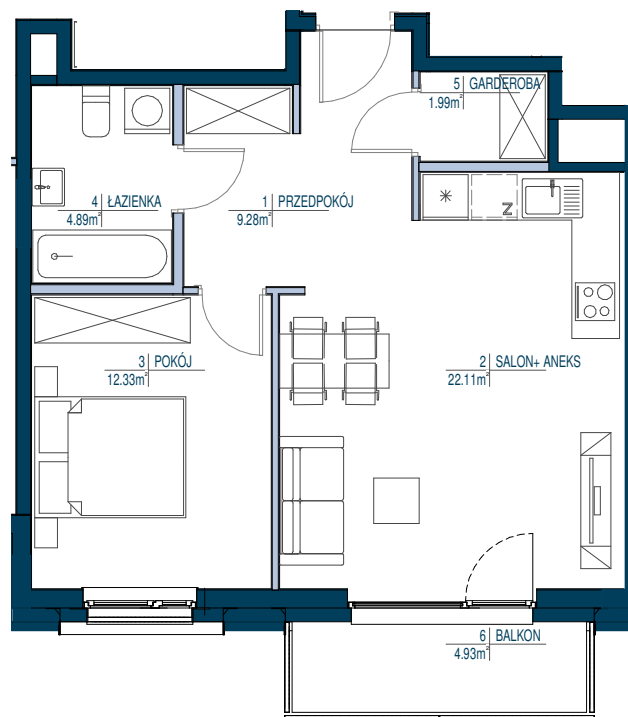


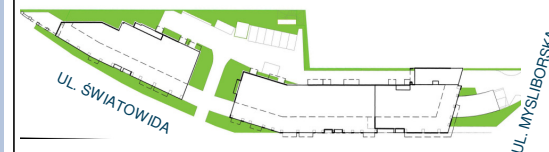
LOKAL nr 155

- ŚCIANY NIEROZBIERALNE
- ŚCIANY DZIAŁOWE Z MOŻLIWOŚCIĄ ROZBIÓRKI



- POWIERZCHNIE LICZONE WG NORMY PN-ISO 9836: 1997 ORAZ ROZPORZĄDZENIA MINISTRA TRANSPORTU, BUDOWNICTWA I GOSPODARKI MORSKIEJ Z DN 25.04.2012
- POWIERZCHNIE POMIESZCZEŃ MOGĄ ULEĆ ZMIANIE
- POWIERZCHNIE POMIESZCZEŃ UWZGLĘDNIAJĄ WYKOŃCZENIE TYNKIEM
- POWIERZCHNIE BALKONÓW, LOGGII, TARASÓW NIE SĄ WLICZONE DO POWIERZCHNI MIESZKALNEJ
- DO POWIERZCHNI UŻYTKOWEJ LOKALU WLICZA SIĘ POWIERZCHNIE ELEMENTÓW NADAJĄCYCH SIĘ DO DEMONTAŻU TAKICH JAK ŚCIANKI DZIAŁOWE

KOMPANIA
DOMOWA



SCHEMAT VI PIĘTRA

LOKAL nr 155 2 pokoje

POWIERZCHNIA UŻYTKOWA: **52.44** m²

PIĘTRO: 6/15

NR LOKALU: 155

WYSOKOŚĆ LOKALU: 2.61 m

IŁOŚĆ POKOJÓW: 2 pokoje

ZESTAWIENIE POWIERZCHNI: m²

1 PRZEDPOKÓJ 9.28 m²

2 SALON+ ANEKS 22.11 m²

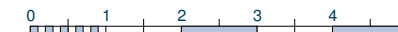
3 POKÓJ 12.33 m²

4 ŁAZIENKA 4.89 m²

5 GARDEROBA 1.99 m²

POW. POD ŚCIANKAMI
NADAJĄCYMI SIĘ DO
DEMONTAŻU 1.84 m²

6 BALKON 4.93 m²



skala 1 : 100