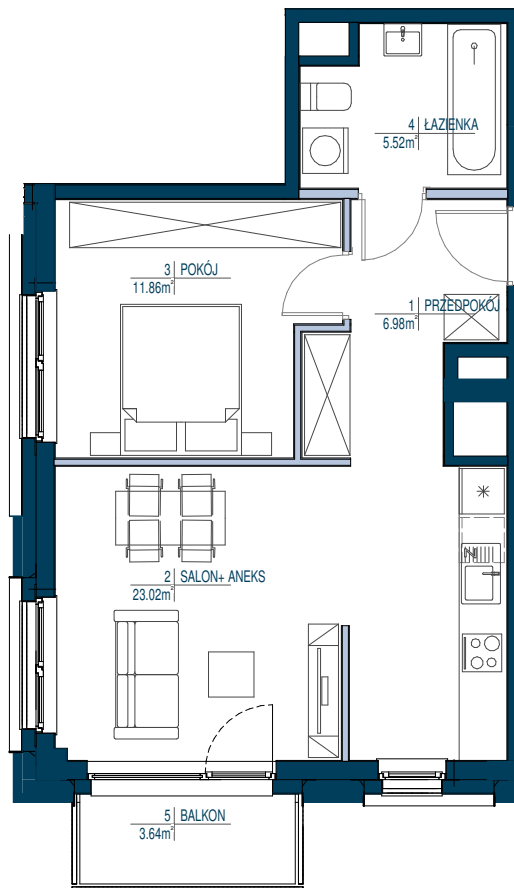


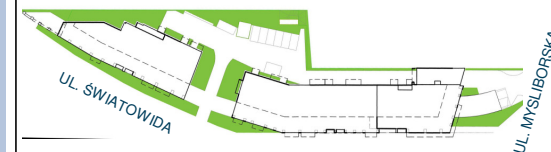
# LOKAL nr 125

- ŚCIANY NIEROZBIERALNE
- ŚCIANY DZIAŁOWE Z MOŻLIWOŚCIĄ ROZBIÓRKI



- POWIERZCHNIE LICZONE WG NORMY PN-ISO 9836: 1997 ORAZ ROZPORZĄDZENIA MINISTRA TRANSPORTU, BUDOWNICTWA I GOSPODARKI MORSKIEJ Z DN 25,04,2012
- POWIERZCHNIE POMIESZCZEŃ MOGĄ ULEĆ ZMIANIE
- POWIERZCHNIE POMIESZCZEŃ UWZGLĘDNIJĄ WYKOŃCZENIE TYNKIEM
- POWIERZCHNIE BALKONÓW, LOGGII, TARASÓW NIE SĄ WLICZONE DO POWIERZCHNI MIESZKALNEJ
- DO POWIERZCHNI UŻYTKOWEJ LOKALU WLICZA SIĘ POWIERZCHNIE ELEMENTÓW NADAJĄCYCH SIĘ DO DEMONTAŻU TAKICH JAK ŚCIANKI DZIAŁOWE

KOMPANIA  
DOMOWA



SCHEMAT V PIĘTRA

**LOKAL nr 125**      2 pokoje

POWIERZCHNIA UŻYTKOWA: **48.86** m<sup>2</sup>

PIETRO:	5/15
NR LOKALU:	125
WYSOKOŚĆ LOKALU:	2.66 m
IŁOŚĆ POKOI:	2 pokoje

ZESTAWIENIE POWIERZCHNI: m<sup>2</sup>

1	PRZEDPOKÓJ	6.98 m <sup>2</sup>
2	SALON+ ANEKS	23.02 m <sup>2</sup>
3	POKÓJ	11.86 m <sup>2</sup>
4	ŁAZIENKA	5.52 m <sup>2</sup>
	POW. POD ŚCIANKAMI NADAJĄCYMI SIĘ DO DEMONTAŻU	1.48 m <sup>2</sup>
5	BALKON	3.64 m <sup>2</sup>



skala 1 : 100