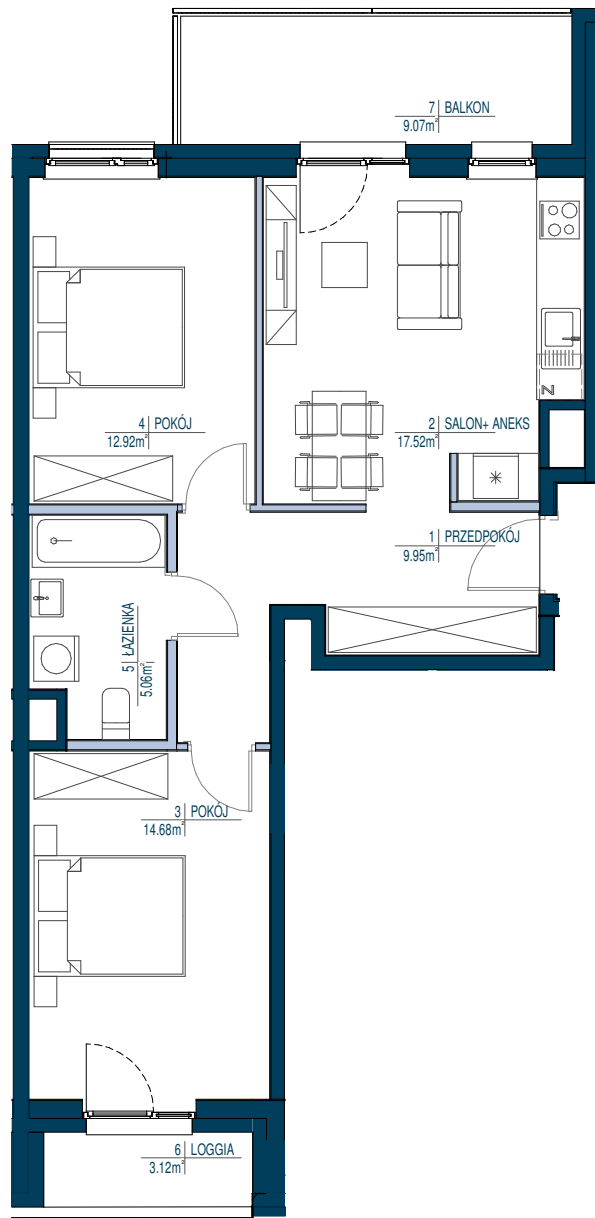


LOKAL nr 156

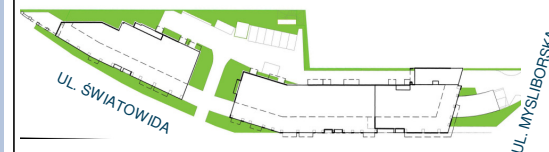
- ŚCIANY NIEROZBIERALNE
- ŚCIANY DZIAŁOWE Z MOŻLIWOŚCIĄ ROZBIÓRKI



- POWIERZCHNIE LICZONE WG NORMY PN-ISO 9836: 1997 ORAZ ROZPORZĄDZENIA MINISTRA TRANSPORTU, BUDOWNICTWA I GOSPODARKI MORSKIEJ Z DN 25,04,2012
- POWIERZCHNIE POMIESZCZEŃ MOGĄ ULEĆ ZMIANIE
- POWIERZCHNIE POMIESZCZEŃ UWZGLĘDNIAJĄ WYKOŃCZENIE TYNKIEM
- POWIERZCHNIE BALKONÓW, LOGGII, TARASÓW NIE SĄ WLICZONE DO POWIERZCHNI MIESZKALNEJ
- DO POWIERZCHNI UŻYTKOWEJ LOKALU WLICZA SIĘ POWIERZCHNIE ELEMENTÓW NADAJĄCYCH SIĘ DO DEMONTAŻU TAKICH JAK ŚCIANKI DZIAŁOWE

KOMPANIA DOMOWA

BIAŁY DOM
TARCHOMIN



SCHEMAT VI PIĘTRA

LOKAL nr 156 3 pokoje

POWIERZCHNIA UŻYTKOWA: **62.22** m²

PIETRO:	6/15
NR LOKALU:	156
WYSOKOŚĆ LOKALU:	2.61 m
IŁOŚĆ POKOJ:	3 pokoje

ZESTAWIENIE POWIERZCHNI: m²

1	PRZEDPOKÓJ	9.95 m ²
2	SALON+ ANEKS	17.52 m ²
3	POKÓJ	14.68 m ²
4	POKÓJ	12.92 m ²
5	ŁAZIENKA	5.06 m ²
	POW. POD ŚCIANKAMI NADAJĄCYMI SIĘ DO DEMONTAŻU	2.09 m ²
6	LOGGIA	3.12 m ²
7	BALKON	9.07 m ²



skala 1 : 100