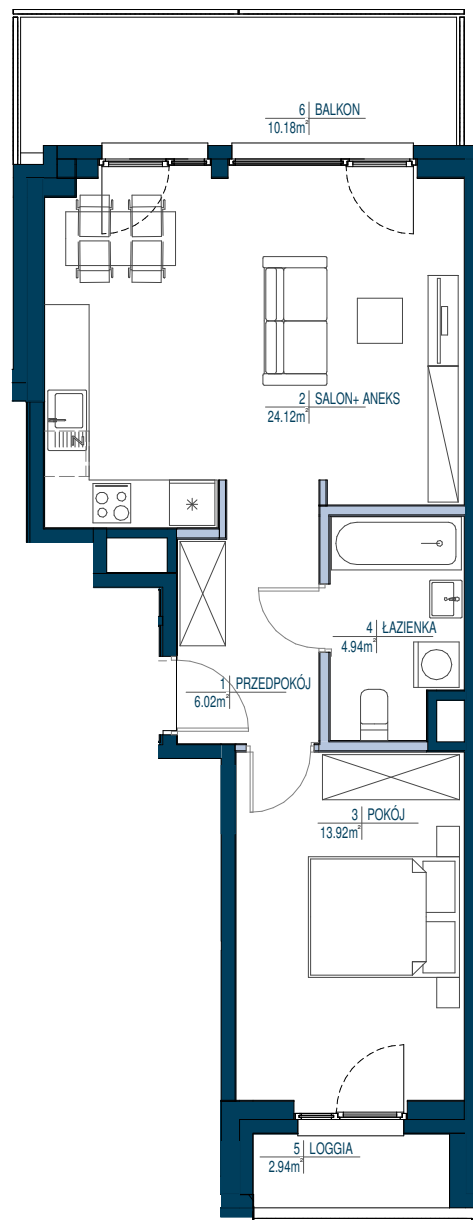


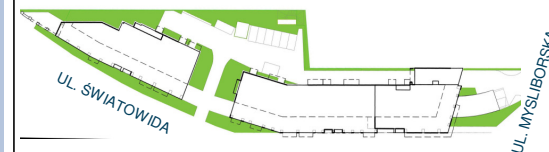
LOKAL nr 172

- ŚCIANY NIEROZBIERALNE
- ŚCIANY DZIAŁOWE Z MOŻLIWOŚCIĄ ROZBIÓRKI



**KOMPANIA
DOMOWA**

BIAŁY DOM
TARCHOMIN



SCHEMAT VI PIĘTRA

LOKAL nr 172 2 pokoje

POWIERZCHNIA UŻYTKOWA: **50.27** m²

PIETRO:	6/15
NR LOKALU:	172
WYSOKOŚĆ LOKALU:	2.63 m
IŁOŚĆ POKOI:	2 pokoje

ZESTAWIENIE POWIERZCHNI:	m ²
1 PRZEDPOKÓJ	6.02 m ²
2 SALON+ ANEKS	24.12 m ²
3 POKÓJ	13.92 m ²
4 ŁAZIENKA	4.94 m ²
POW. POD ŚCIANKAMI NADAJĄCYMI SIĘ DO DEMONTAŻU	1.27 m ²
5 LOGGIA	2.94 m ²
6 BALKON	10.18 m ²



skala 1 : 100

- POWIERZCHNIE LICZONE WG NORMY PN-ISO 9836: 1997 ORAZ ROZPORZĄDZENIA MINISTRA TRANSPORTU, BUDOWNICTWA I GOSPODARKI MORSKIEJ Z DN 25,04,2012
- POWIERZCHNIE POMIESZCZEŃ MOGĄ ULEC ZMIANIE
- POWIERZCHNIE POMIESZCZEŃ UWZGLĘDNIAJĄ WYKOŃCZENIE TYNKIEM
- POWIERZCHNIE BALKONÓW, LOGGII, TARASÓW NIE SĄ WLICZONE DO POWIERZCHNI MIESZKALNEJ
- DO POWIERZCHNI UŻYTKOWEJ LOKALU WLICZA SIĘ POWIERZCHNIE ELEMENTÓW NADAJĄCYCH SIĘ DO DEMONTAŻU TAKICH JAK ŚCIANKI DZIAŁOWE