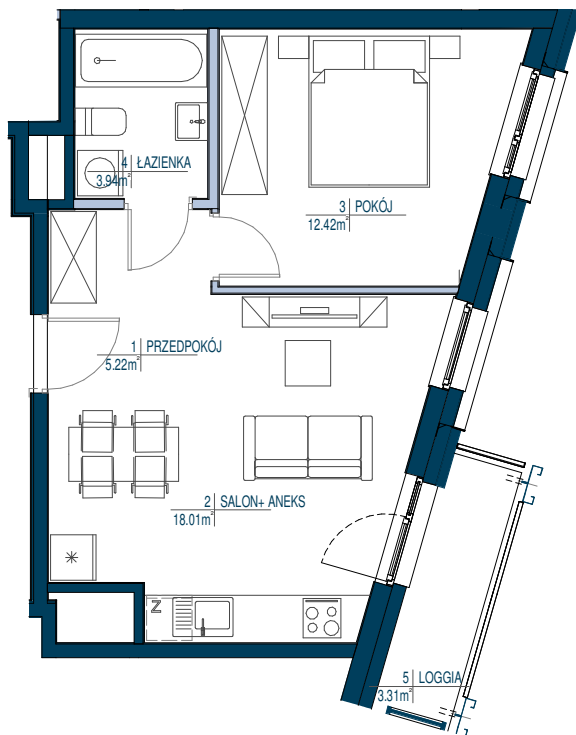


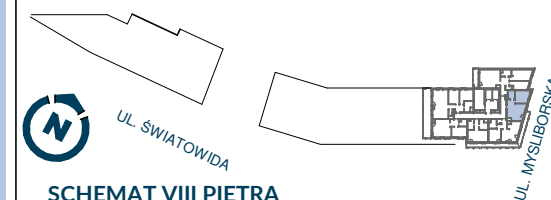
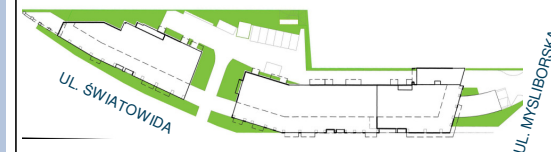
# LOKAL nr 38

- ŚCIANY NIEROZBIERALNE
- ŚCIANY DZIAŁOWE Z MOŻLIWOŚCIĄ ROZBIÓRKI



- POWIERZCHNIE LICZONE WG NORMY PN-ISO 9836: 1997 ORAZ ROZPORZĄDZENIA MINISTRA TRANSPORTU, BUDOWNICTWA I GOSPODARKI MORSKIEJ Z DN 25,04,2012
- POWIERZCHNIE POMIESZCZEŃ MOGĄ ULEC ZMIANIE
- POWIERZCHNIE POMIESZCZEŃ UWZGLĘDNIAJĄ WYKOŃCZENIE TYNKIEM
- POWIERZCHNIE BALKONÓW, LOGGII, TARASÓW NIE SĄ WLICZONE DO POWIERZCHNI MIESZKALNEJ
- DO POWIERZCHNI UŻYTKOWEJ LOKALU WLICZA SIĘ POWIERZCHNIE ELEMENTÓW NADAJĄCYCH SIĘ DO DEMONTAŻU TAKICH JAK ŚCIANKI DZIAŁOWE

**KOMPANIA  
DOMOWA**



SCHEMAT VIII PIĘTRA

**LOKAL nr 38**

**2 pokoje**

POWIERZCHNIA UŻYTKOWA: **40.68 m<sup>2</sup>**

PIETRO: 8/15

NR LOKALU: 38

WYSOKOŚĆ LOKALU: 2.66 m

IŁOŚĆ POKOJÓW: 2 pokoje

ZESTAWIENIE POWIERZCHNI: m<sup>2</sup>

1 PRZEDPOKÓJ 5.22 m<sup>2</sup>

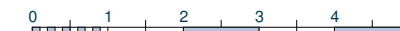
2 SALON+ ANEKS 18.01 m<sup>2</sup>

3 POKÓJ 12.42 m<sup>2</sup>

4 ŁAZIENKA 3.94 m<sup>2</sup>

POW. POD ŚCIANKAMI  
NADAJĄCYMI SIĘ DO  
DEMONTAŻU 1.09 m<sup>2</sup>

5 LOGGIA 3.31 m<sup>2</sup>



skala 1 : 100