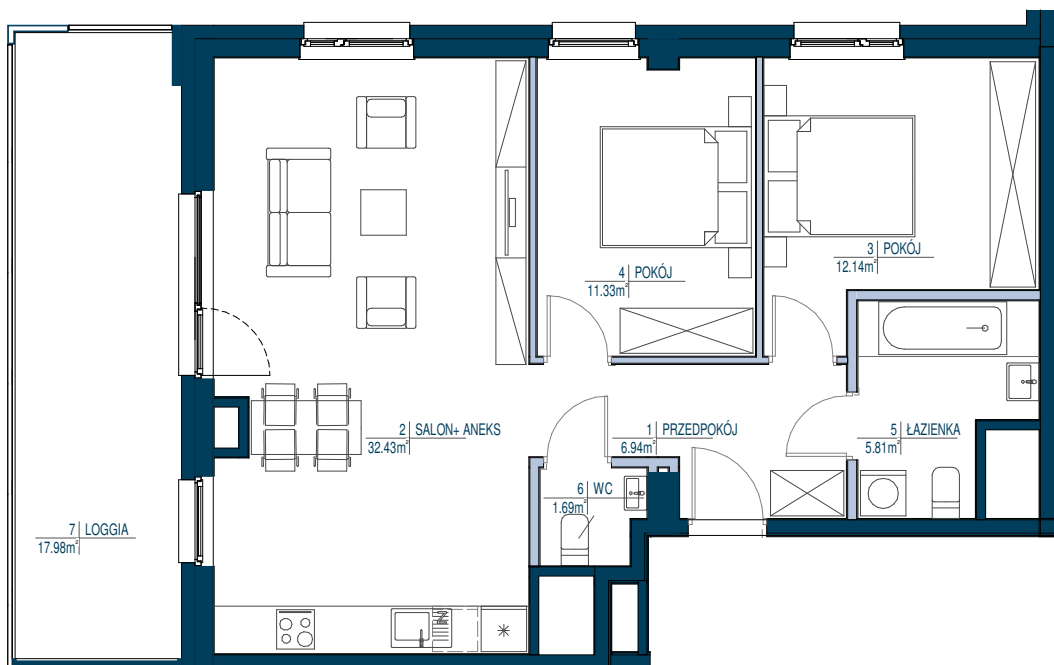


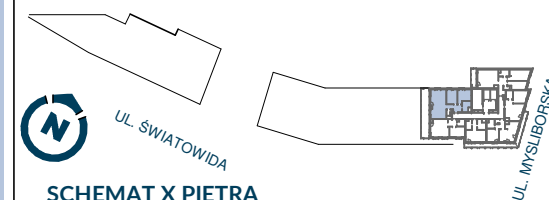
# LOKAL nr 54

- ŚCIANY NIEROZBIERALNE
- ŚCIANY DZIAŁOWE Z MOŻLIWOŚCIĄ ROZBIÓRKI



- POWIERZCHNIE LICZONE WG NORMY PN-ISO 9836: 1997 ORAZ ROZPORZĄDZENIA MINISTRA TRANSPORTU, BUDOWNICTWA I GOSPODARKI MORSKIEJ Z DN 25,04,2012
- POWIERZCHNIE POMIESZCZEŃ MOGĄ ULEĆ ZMIANIE
- POWIERZCHNIE POMIESZCZEŃ UWZGLĘDNIJĄ WYKOŃCZENIE TYNKIEM
- POWIERZCHNIE BALKONÓW, LOGGII, TARASÓW NIE SĄ WLICZONE DO POWIERZCHNI MIESZKALNEJ
- DO POWIERZCHNI UŻYTKOWEJ LOKALU WLICZA SIĘ POWIERZCHNIE ELEMENTÓW NADAJĄCYCH SIĘ DO DEMONTAŻU TAKICH JAK ŚCIANKI DZIAŁOWE

**KOMPANIA  
DOMOWA**



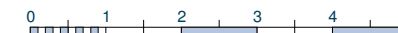
SCHEMAT X PIĘTRA

**LOKAL nr 54**      3 pokoje

POWIERZCHNIA UŻYTKOWA: **73.00** m<sup>2</sup>

PIETRO:	10/15
NR LOKALU:	54
WYSOKOŚĆ LOKALU:	2.66 m
IŁOŚĆ POKOI:	3 pokoje

ZESTAWIENIE POWIERZCHNI:	m <sup>2</sup>
1 PRZEDPOKÓJ	6.94 m <sup>2</sup>
2 SALON+ ANEKS	32.43 m <sup>2</sup>
3 POKÓJ	12.14 m <sup>2</sup>
4 POKÓJ	11.33 m <sup>2</sup>
5 ŁAZIENKA	5.81 m <sup>2</sup>
6 WC	1.69 m <sup>2</sup>
POW. POD ŚCIANKAMI NADAJĄCYMI SIĘ DO DEMONTAŻU	2.66 m <sup>2</sup>
7 LOGGIA	17.98 m <sup>2</sup>



skala 1 : 100