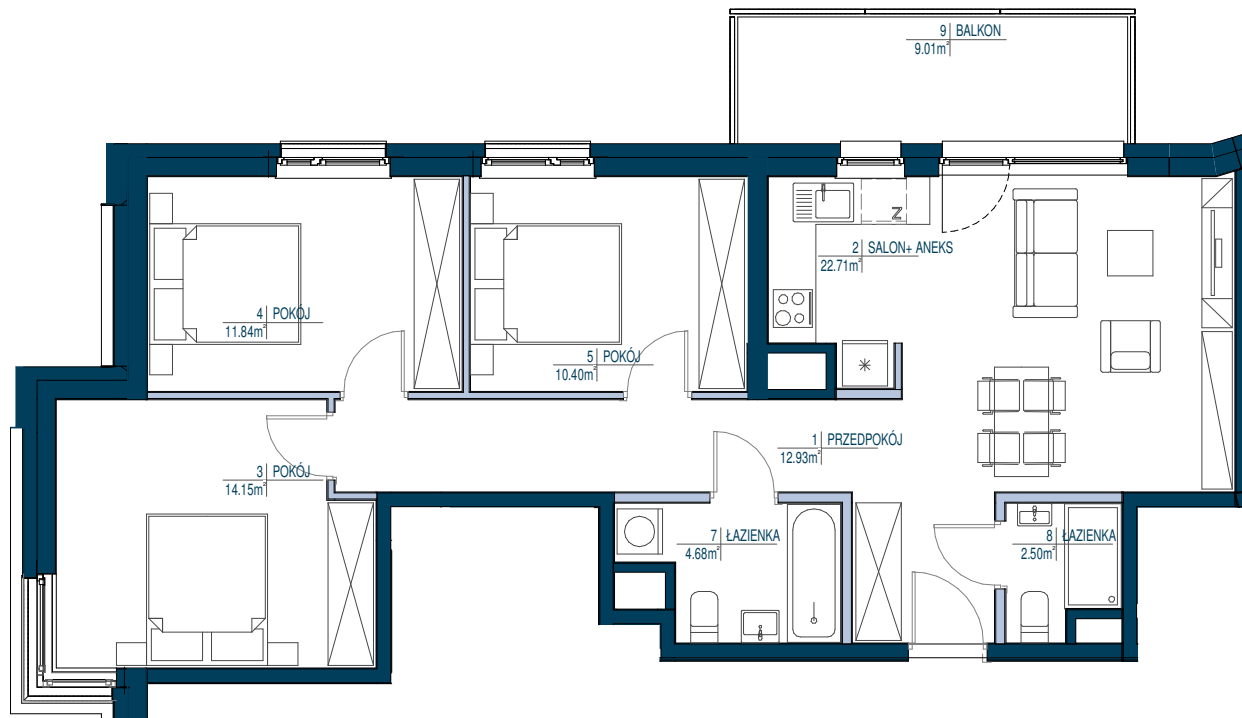


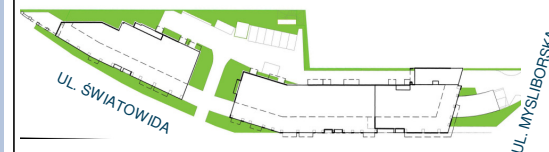
# LOKAL nr 126

- ŚCIANY NIEROZBIERALNE
- ŚCIANY DZIAŁOWE Z MOŻLIWOŚCIĄ ROZBIÓRKI



- POWIERZCHNIE LICZONE WG NORMY PN-ISO 9836: 1997 ORAZ ROZPORZĄDZENIA MINISTRA TRANSPORTU, BUDOWNICTWA I GOSPODARKI MORSKIEJ Z DN 25,04,2012
- POWIERZCHNIE POMIESZCZEŃ MOGĄ ULEĆ ZMIANIE
- POWIERZCHNIE POMIESZCZEŃ UWZGLĘDNIJĄ WYKOŃCZENIE TYNKIEM
- POWIERZCHNIE BALKONÓW, LOGGII, TARASÓW NIE SĄ WLICZONE DO POWIERZCHNI MIESZKALNEJ
- DO POWIERZCHNI UŻYTKOWEJ LOKALU WLICZA SIĘ POWIERZCHNIE ELEMENTÓW NADAJĄCYCH SIĘ DO DEMONTAŻU TAKICH JAK ŚCIANKI DZIAŁOWE

**KOMPANIA  
DOMOWA**



SCHEMAT V PIĘTRA

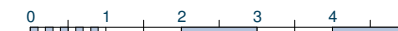
**LOKAL nr 126**    4 pokoje

POWIERZCHNIA UŻYTKOWA: **82.08** m<sup>2</sup>

PIĘTRO:	5/15
NR LOKALU:	126
WYSOKOŚĆ LOKALU:	2.66 m
ILOŚĆ POKOJ:	4 pokoje

ZESTAWIENIE POWIERZCHNI: m<sup>2</sup>

1	PRZEDPOKÓJ	12.93 m <sup>2</sup>
2	SALON+ ANEKS	22.71 m <sup>2</sup>
3	POKÓJ	14.15 m <sup>2</sup>
4	POKÓJ	11.84 m <sup>2</sup>
5	POKÓJ	10.40 m <sup>2</sup>
7	ŁAZIENKA	4.68 m <sup>2</sup>
8	ŁAZIENKA	2.50 m <sup>2</sup>
	POW. POD ŚCIANKAMI NADAJĄCYMI SIĘ DO DEMONTAŻU	2.87 m <sup>2</sup>
9	BALKON	9.01 m <sup>2</sup>



skala 1 : 100