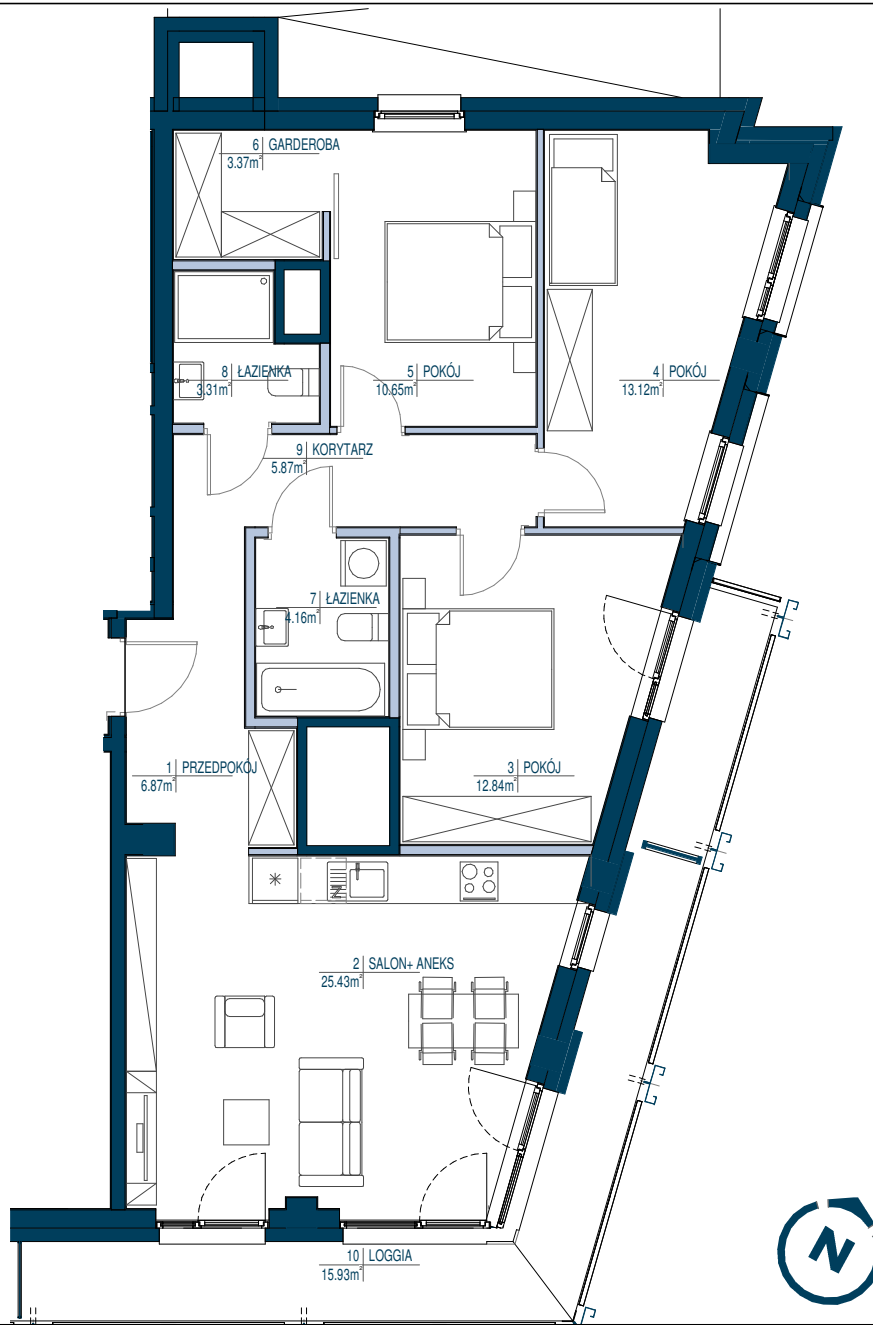


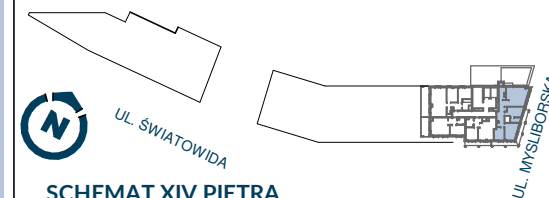
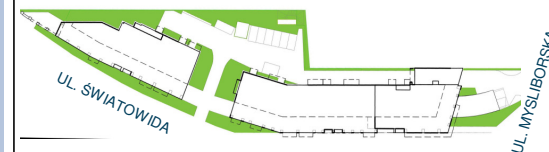
LOKAL nr 71

- ŚCIANY NIEROZBIERALNE
- ŚCIANY DZIAŁOWE Z MOŻLIWOŚCIĄ ROZBIÓRKI



- POWIERZCHNIE LICZONE WG NORMY PN-ISO 9836: 1997 ORAZ RÓZPORZĄDZENIA MINISTRA TRANSPORTU, BUDOWNICTWA I GOSPODARKI MORSKIEJ Z DN 25.04.2012
- POWIERZCHNIE POMIESZCZEŃ MOGĄ ULEĆ ZMIANIE
- POWIERZCHNIE POMIESZCZEŃ UWZGLĘDNIJĄ WYKOŃCZENIE TYNKIEM
- POWIERZCHNIE BALKONÓW, LOGGII, TARASÓW NIE SĄ WLICZONE DO POWIERZCHNI MIESZKALNEJ
- DO POWIERZCHNI UŻYTKOWEJ LOKALU WLICZA SIĘ POWIERZCHNIE ELEMENTÓW NADAJĄCYCH SIĘ DO DEMONTAŻU TAKICH JAK ŚCIANKI DZIAŁOWE

**KOMPANIA
DOMOWA**



SCHEMAT XIV PIĘTRA

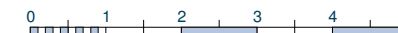
LOKAL nr 71

4 pokoje

POWIERZCHNIA UŻYTKOWA: **89.34 m²**

PIETRO:	14/15
NR LOKALU:	71
WYSOKOŚĆ LOKALU:	2.69 m
IŁOŚĆ POKÓJ:	4 pokoje

ZESTAWIENIE POWIERZCHNI:		m ²
1	PRZEDPOKÓJ	6.87 m ²
2	SALON+ ANEKS	25.43 m ²
3	POKÓJ	12.84 m ²
4	POKÓJ	13.12 m ²
5	POKÓJ	10.65 m ²
6	GARDEROBA	3.37 m ²
7	ŁAZIENKA	4.16 m ²
8	ŁAZIENKA	3.31 m ²
9	KORYTARZ	5.87 m ²
POW. POD ŚCIANKAMI NADAJĄCYMI SIĘ DO DEMONTAŻU		3.72 m ²
10	LOGGIA	15.93 m ²



skala 1 : 100