

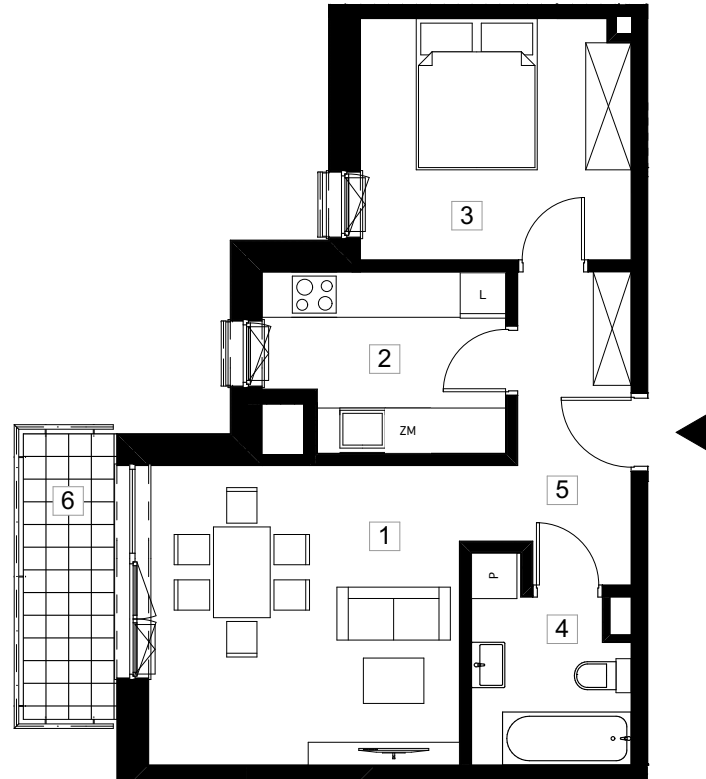
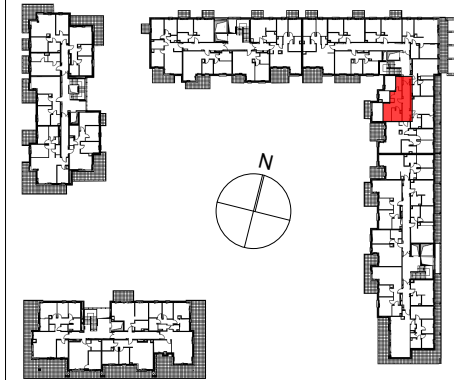
PRYMASA TYSIĄCLECIA 83



Al. Prymasa Tysiąclecia 83
Ordona 5A
Warszawa Polska
INWESTOR

PHN SPV 13 sp. z o.o.

ETAP II +5



symbol mieszkania **LM 168**

nr klatki	I.
piętro	5/8
nr mieszkania	9

nr	nazwa pomieszczenia	pow. (m ²)
1	salon	17,5m ²
2	kuchnia	7,7m ²
3	sypialnia	11,6m ²
4	łazienka	5,2m ²
5	hall	6,6m ²

pow. użytkowa	48,6m²
6 balkon	4,7m ²

