

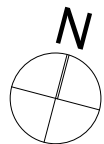
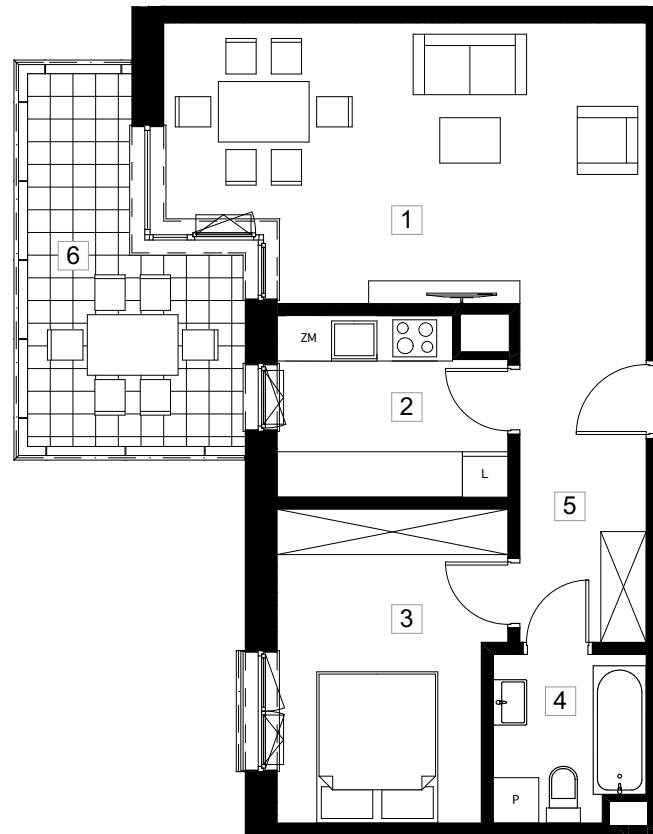
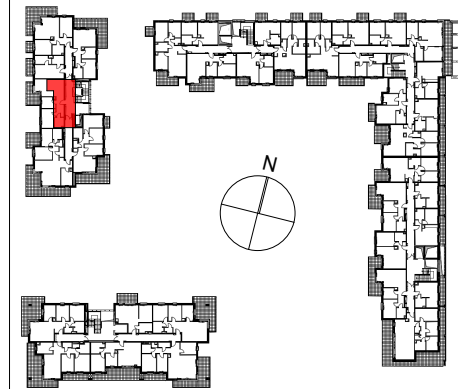
PRYMASA TYSIĄCLECIA 83

Al. Prymasa Tysiąclecia 83
Ordona 5A
Warszawa Polska
INWESTOR



PHN SPV 13 sp. z o.o.

ETAP II +2



symbol mieszkania **LM 45**

nr klatki	G.
piętro	2/6
nr mieszkania	3

nr	nazwa pomieszczenia	pow. (m ²)
1	salon	22,2m ²
2	kuchnia	7,5m ²
3	sypialnia	12,4m ²
4	łazienka	4,6m ²
5	hall	7,9m ²

pow. użytkowa **54,6m²**
6 balkon 10,6m²