

# PRYMASA TYSIĄCLECIA 83

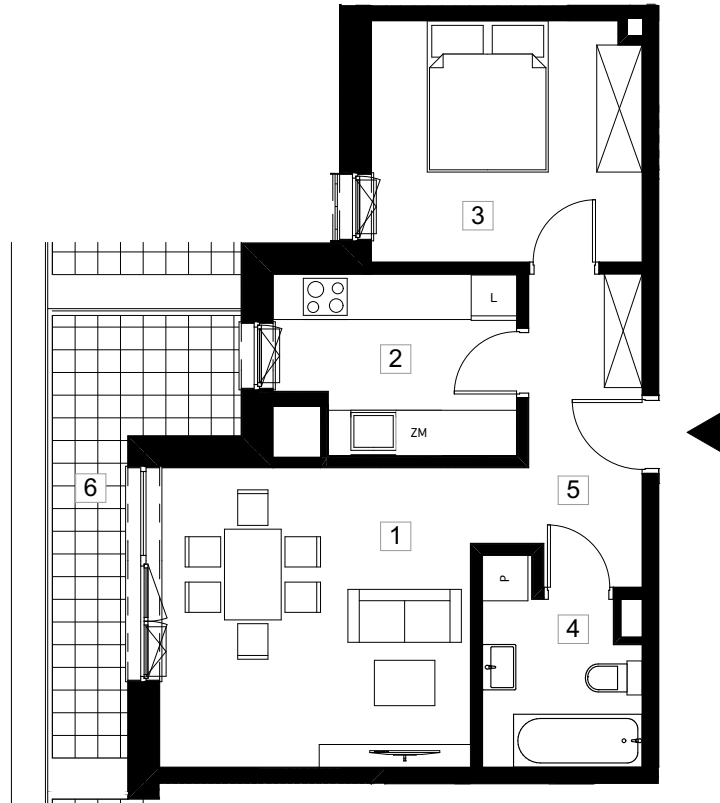
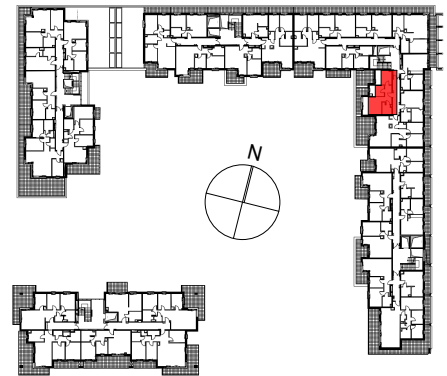
Al. Prymasa Tysiąclecia 83  
Ordona 5A  
Warszawa Polska



INWESTOR

PHN SPV 13 sp. z o.o.

ETAP II +1



symbol mieszkania **LM 132**

nr klatki	I.
piętro	1/8
nr mieszkania	9

nr	nazwa pomieszczenia	pow. (m <sup>2</sup> )
1	salon	17,5m <sup>2</sup>
2	kuchnia	7,7m <sup>2</sup>
3	sypialnia	11,6m <sup>2</sup>
4	łazienka	5,2m <sup>2</sup>
5	hall	6,6m <sup>2</sup>

<b>pow. użytkowa</b>	<b>48,6m<sup>2</sup></b>
6 balkon	8,2m <sup>2</sup>

