

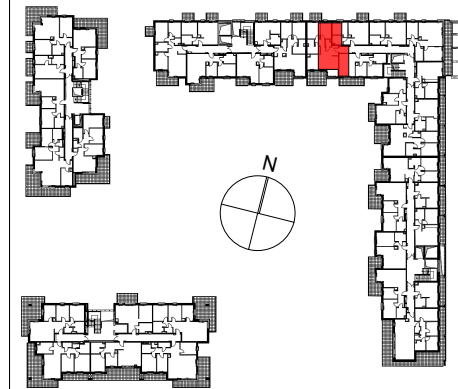
# PRYMASA TYSIĄCLECIA 83

Al. Prymasa Tysiąclecia 83  
Ordona 5A  
Warszawa Polska  
INWESTOR



PHN SPV 13 sp. z o.o.

ETAP II +3



symbol mieszkania **LM 143**

nr klatki	I.
piętro	3/8
nr mieszkania	2

nr	nazwa pomieszczenia	pow. (m <sup>2</sup> )
1	salon z aneksem	25,5m <sup>2</sup>
2	sypialnia 1	10,4m <sup>2</sup>
3	sypialnia 2	8,7m <sup>2</sup>
4	łazienka	7,0m <sup>2</sup>
5	WC	2,1m <sup>2</sup>
6	hall	10,4m <sup>2</sup>

pow. użytkowa		64,1m <sup>2</sup>
7	balkon 1	12,0m <sup>2</sup>
8	balkon 2	6,8m <sup>2</sup>

