

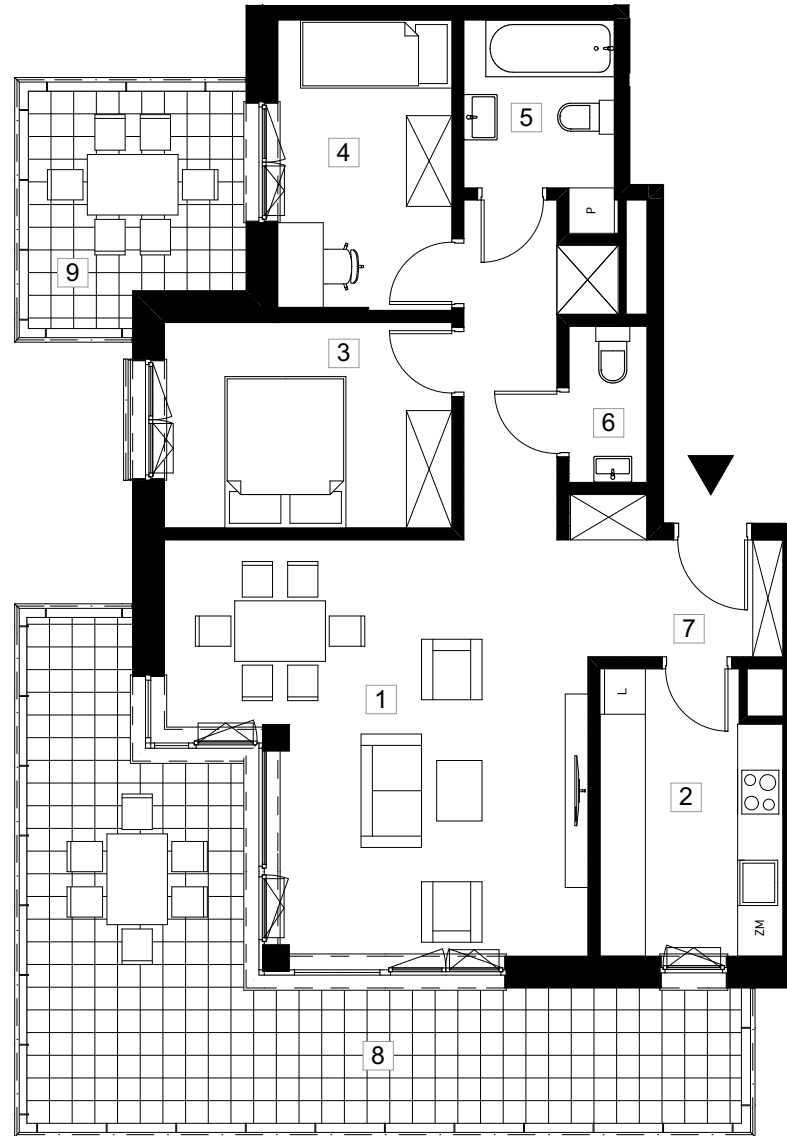
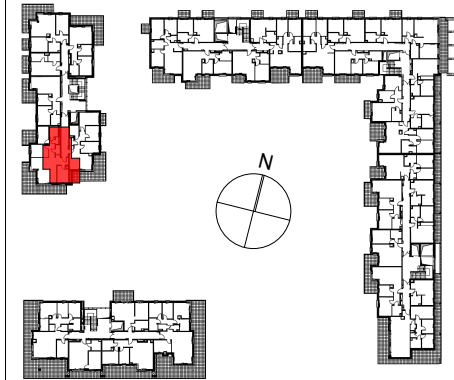
PRYMASA TYSIĄCLECIA 83



Al. Prymasa Tysiąclecia 83
Ordona 5A
Warszawa Polska
INWESTOR

PHN SPV 13 sp. z o.o.

ETAP II +5



symbol mieszkania **LM 62**

nr klatki	G.
piętro	5/6
nr mieszkania	2

nr	nazwa pomieszczenia	pow. (m ²)
1	salon	24,3m ²
2	kuchnia	9,2m ²
3	sypialnia 1	10,9m ²
4	sypialnia 2	9,2m ²
5	łazienka	5,2m ²
6	WC	2,4m ²
7	hall	14,6m ²

pow. użytkowa		75,8m²
8	balkon 1	28,3m ²
9	balkon 2	8,3m ²

