

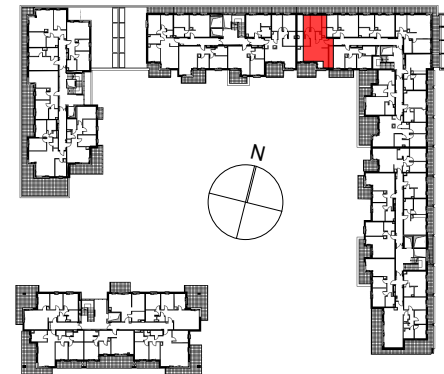
PRYMASA TYSIĄCLECIA 83

Al. Prymasa Tysiąclecia 83
Ordona 5A
Warszawa Polska
INWESTOR



PHN SPV 13 sp. z o.o.

ETAP II +1



symbol mieszkania **LM 125**

nr klatki	I.
piętro	1/8
nr mieszkania	2

nr	nazwa pomieszczenia	pow. (m ²)
1	salon z aneksem	25,5m ²
2	sypialnia 1	10,4m ²
3	sypialnia 2	8,7m ²
4	łazienka	7,0m ²
5	WC	2,1m ²
6	hall	10,4m ²

pow. użytkowa		64,1m²
7	balkon 1	12,0m ²
8	balkon 2	6,8m ²

