

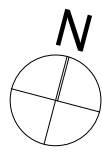
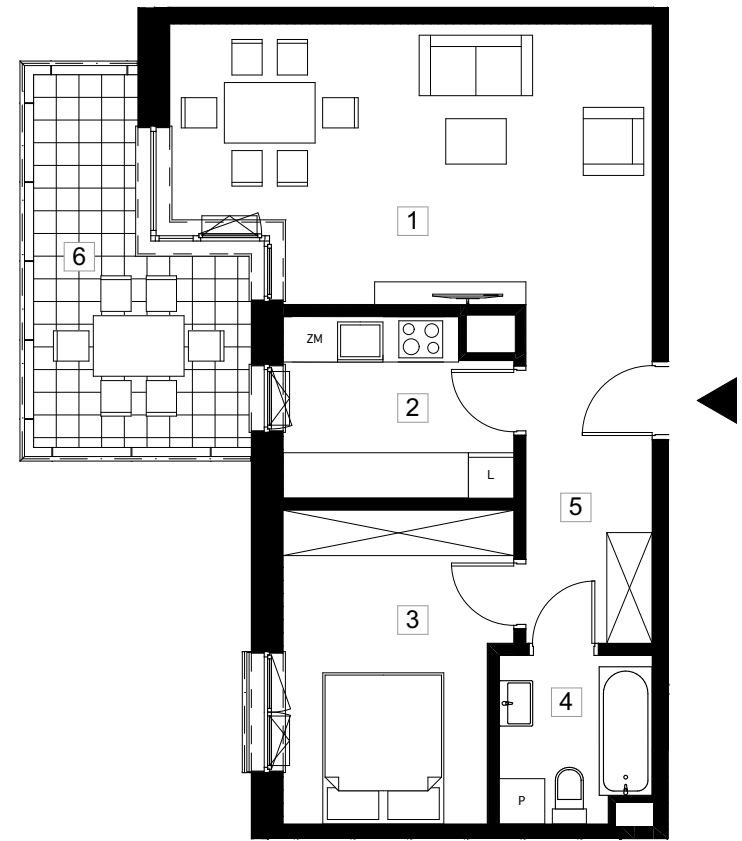
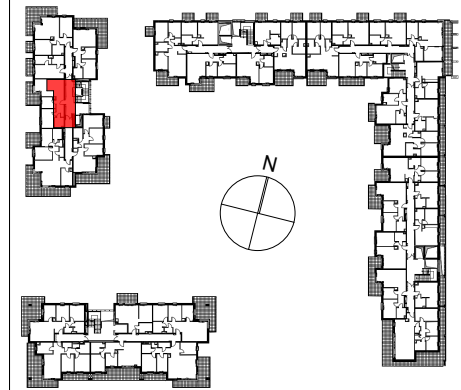
PRYMASA TYSIĄCLECIA 83

Al. Prymasa Tysiąclecia 83
Ordona 5A
Warszawa Polska
INWESTOR



PHN SPV 13 sp. z o.o.

ETAP II +3



symbol mieszkania **LM 51**

nr klatki	G.
piętro	3/6
nr mieszkania	3

nr	nazwa pomieszczenia	pow. (m ²)
1	salon	22,2m ²
2	kuchnia	7,5m ²
3	sypialnia	12,4m ²
4	łazienka	4,6m ²
5	hall	7,9m ²

pow. użytkowa **54,6m²**

6	balkon	10,6m ²
---	--------	--------------------

atelier 7
architektura
gnich

Rzut lokalu został przygotowany na podstawie projektu budowlanego. Zastrzega się możliwość zmian. Ostateczna powierzchnia lokalu będzie wynikała z obmiaru geodezyjnego. Powierzchnia mieszkania liczona wg PN-ISO 9836:1997 Zgodnie z normą do powierzchni lokalu zostaną wliczone ścianki działowe nadające się do demontażu. Wyposażenie tylko w celach prezentacji, nie stanowi zobowiązania umownego