

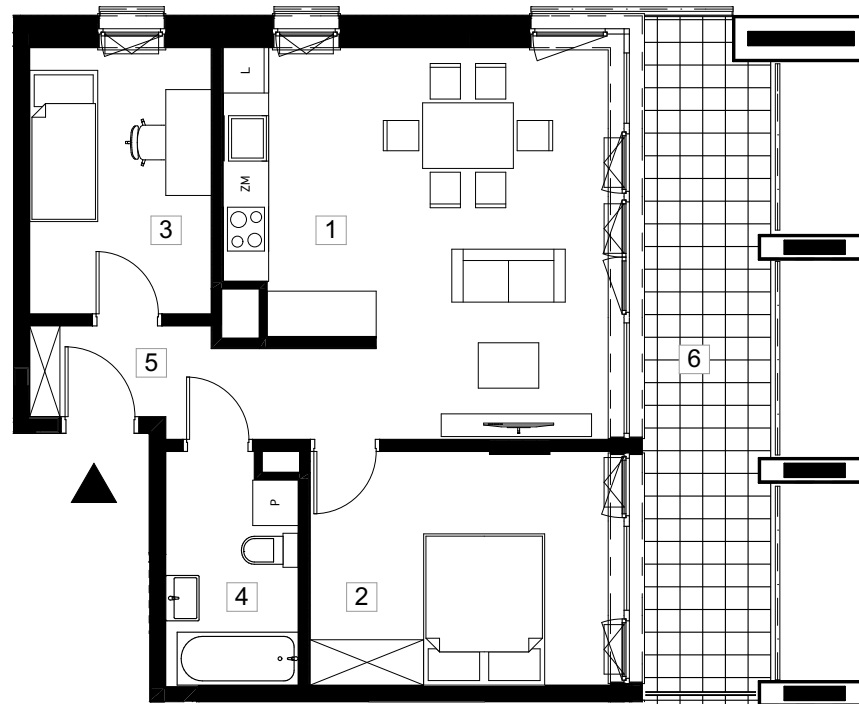
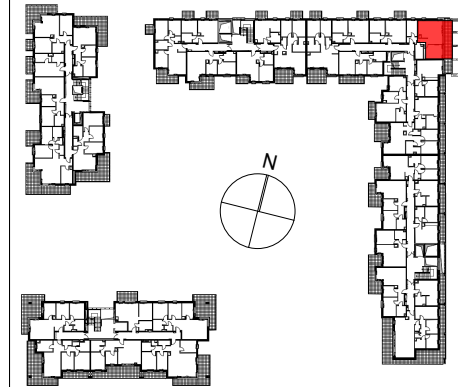
PRYMASA TYSIĄCLECIA 83



Al. Prymasa Tysiąclecia 83
Ordona 5A
Warszawa Polska
INWESTOR

PHN SPV 13 sp. z o.o.

ETAP II +4



symbol mieszkania **LM 155**

nr klatki	I.
piętro	4/8
nr mieszkania	5

nr	nazwa pomieszczenia	pow. (m ²)
1	salon z aneksem	24,0m ²
2	sypialnia 1	12,7m ²
3	sypialnia 2	8,9m ²
4	łazienka	5,5m ²
5	hall	6,0m ²

pow. użytkowa	57,1m²
6 balkon	14,8m ²

