

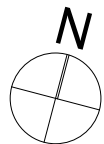
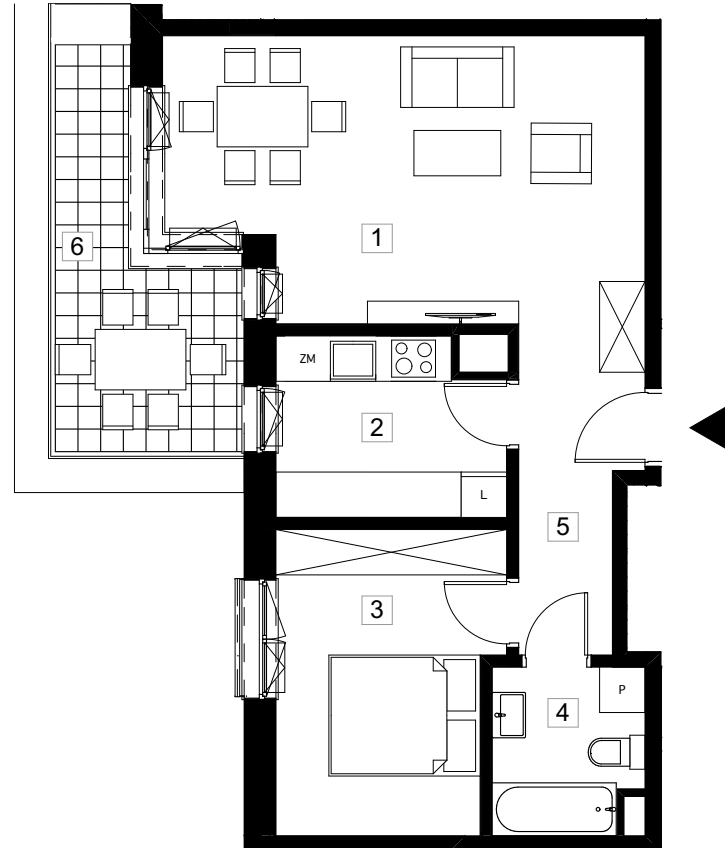
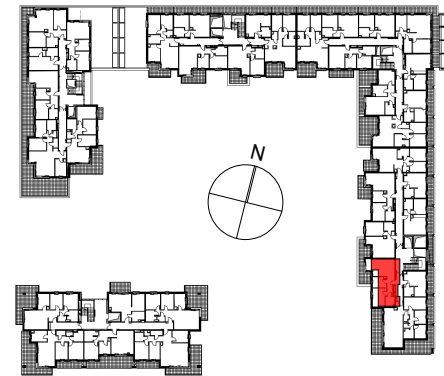
# PRYMASA TYSIĄCLECIA 83



Al. Prymasa Tysiąclecia 83  
Ordona 5A  
Warszawa Polska  
INWESTOR

PHN SPV 13 sp. z o.o.

ETAP II +1



**symbol mieszkania** **LM 200**

nr klatki	<b>J.</b>
piętro	<b>1/7</b>
nr mieszkania	<b>3</b>

nr	nazwa pomieszczenia	pow. (m <sup>2</sup> )
1	salon	22,7m <sup>2</sup>
2	kuchnia	7,5m <sup>2</sup>
3	sypialnia	12,1m <sup>2</sup>
4	łazienka	4,6m <sup>2</sup>
5	hall	6,7m <sup>2</sup>

**pow. użytkowa** **53,6m<sup>2</sup>**  
6 balkon 9,0m<sup>2</sup>