

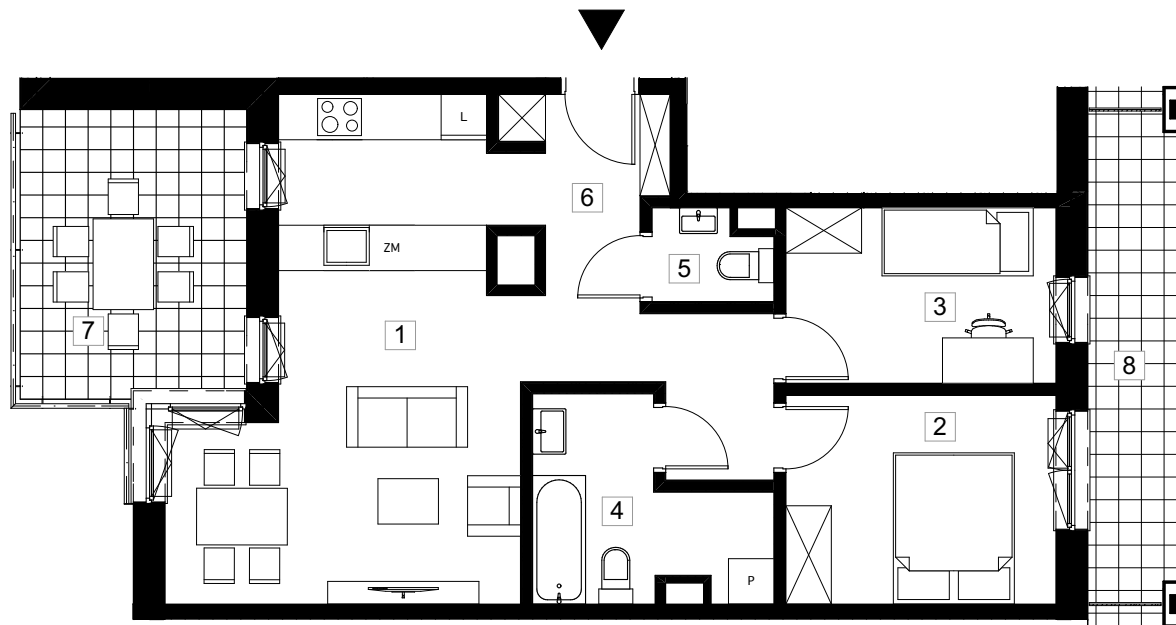
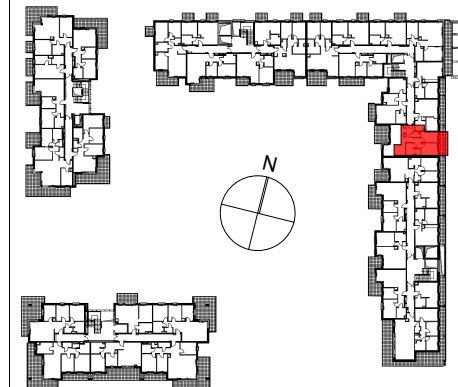
# PRYMASA TYSIĄCLECIA 83



Al. Prymasa Tysiąclecia 83  
Ordona 5A  
Warszawa Polska  
INWESTOR

PHN SPV 13 sp. z o.o.

ETAP II +2



symbol mieszkania **LM 140**

nr klatki	I.
piętro	2/8
nr mieszkania	8

nr	nazwa pomieszczenia	pow. (m <sup>2</sup> )
1	salon z aneksem	25,4m <sup>2</sup>
2	sypialnia 1	10,4m <sup>2</sup>
3	sypialnia 2	8,7m <sup>2</sup>
4	łazienka	7,2m <sup>2</sup>
5	WC	2,1m <sup>2</sup>
6	hall	10,1m <sup>2</sup>

pow. użytkowa		63,9m <sup>2</sup>
7	balkon 1	11,3m <sup>2</sup>
8	balkon 2	8,3m <sup>2</sup>

