

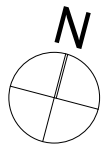
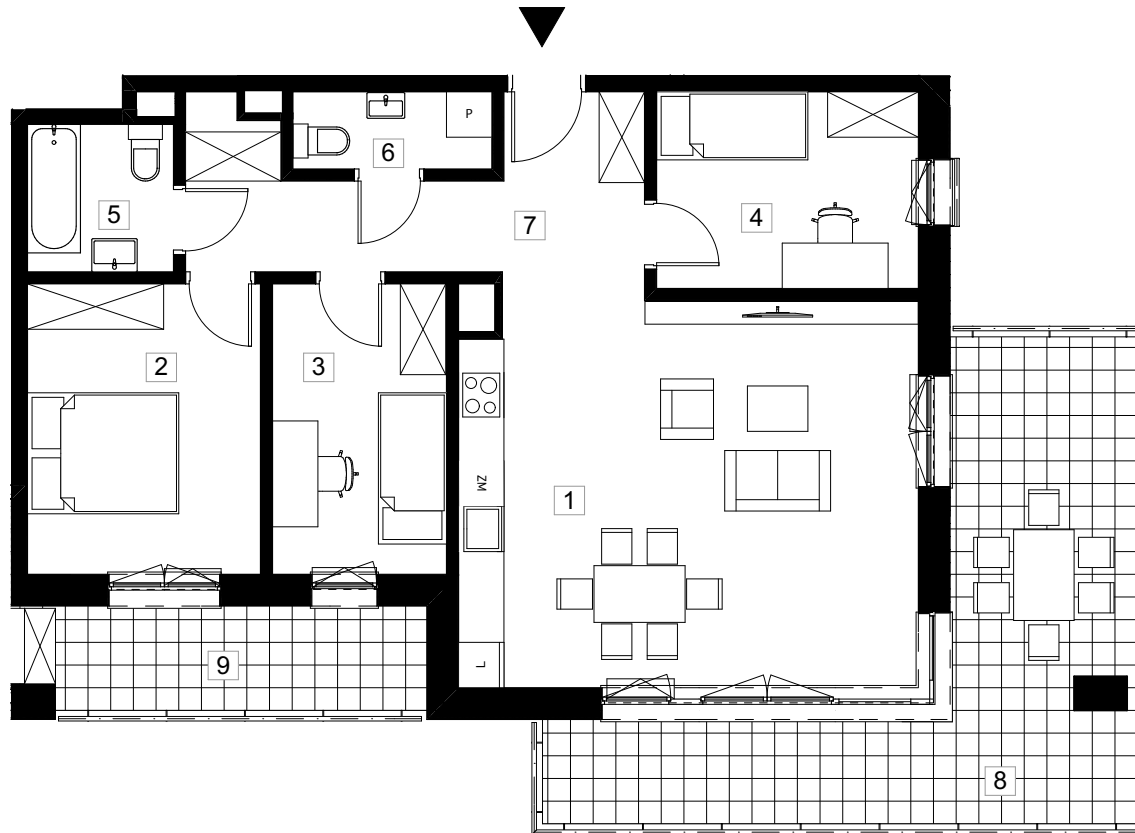
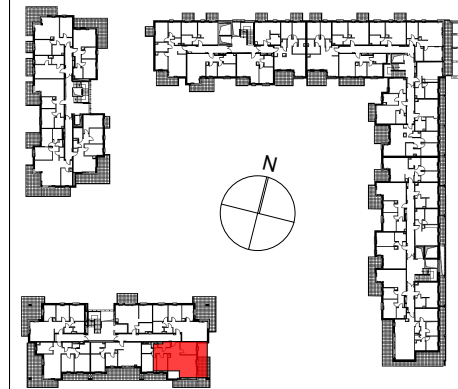
PRYMASA TYŚIĄCLECIA 83



Al. Prymasa Tyśiąclecia 83
Ordona 5A
Warszawa Polska
INWESTOR

PHN SPV 13 sp. z o.o.

ETAP II +3



symbol mieszkania **LM 21**

nr klatki	F.
piętro	3/5
nr mieszkania	3

nr nazwa pomieszczenia pow. (m²)

1	salon z aneksem kuchennym	31,4m ²
2	sypialnia 1	12,4m ²
3	sypialnia 2	9,6m ²
4	sypialnia 3	9,5m ²
5	łazienka	4,1m ²
6	wc	3,0m ²
7	hall	12,5m ²

pow. użytkowa **82,5m²**

8	balkon 1	23,1m ²
9	balkon 2	7,0m ²