

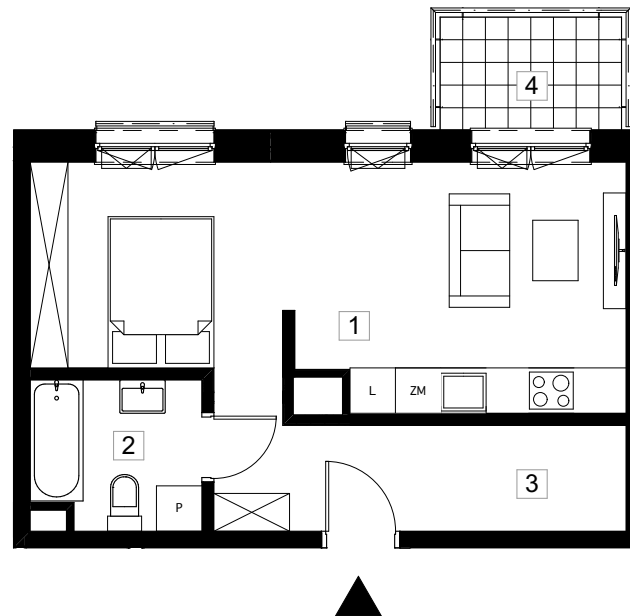
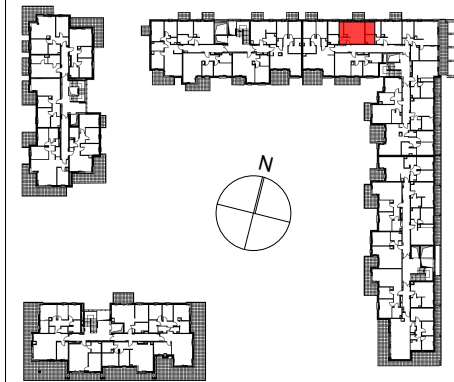
# PRYMASA TYSIĄCLECIA 83



Al. Prymasa Tysiąclecia 83  
Ordona 5A  
Warszawa Polska  
INWESTOR

PHN SPV 13 sp. z o.o.

ETAP II +5



symbol mieszkania **LM 162**

nr klatki	<b>I.</b>
piętro	<b>5/8</b>
nr mieszkania	<b>3</b>

nr	nazwa pomieszczenia	pow. (m <sup>2</sup> )
1	salon z aneksem	24,2m <sup>2</sup>
2	łazienka	4,7m <sup>2</sup>
3	hall	8,7m <sup>2</sup>

<b>pow. użytkowa</b>	<b>37,6m<sup>2</sup></b>
4 balkon	3,6m <sup>2</sup>

