

# PRYMASA TYSIĄCLECIA 83



Al. Prymasa Tysiąclecia 83  
Ordona 5A  
Warszawa Polska

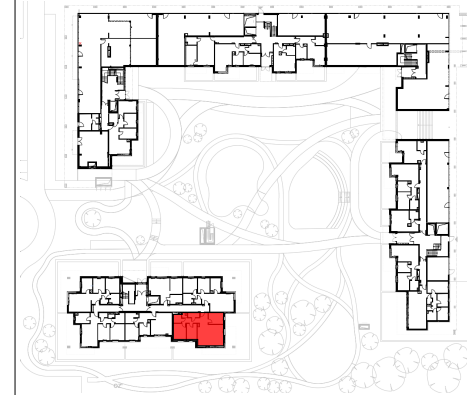
INWESTOR

PHN SPV 13 sp. z o.o.

ETAP II



parter



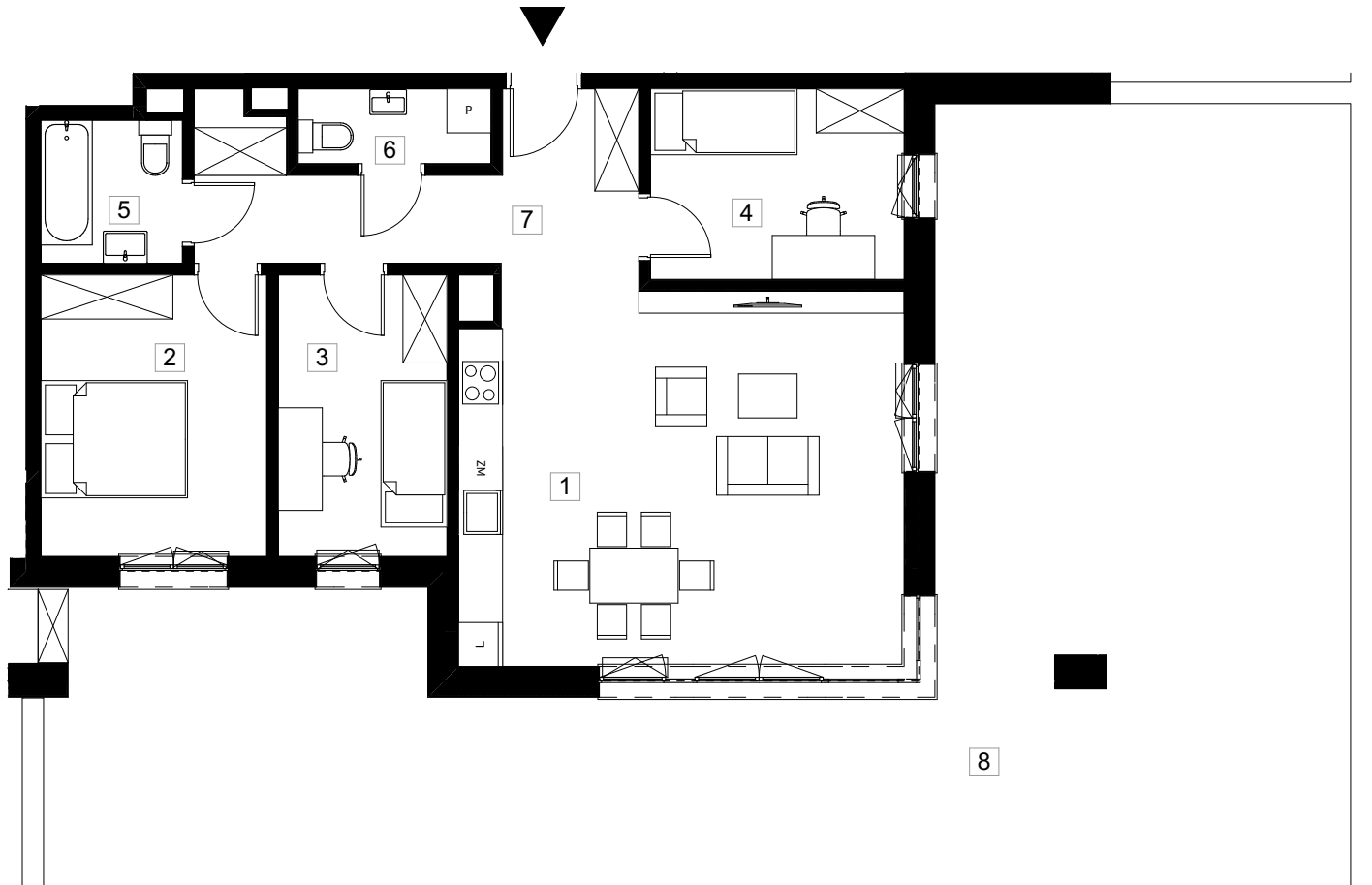
symbol mieszkania

**LM 3**

nr klatki	<b>F.</b>
piętro	<b>0/5</b>
nr mieszkania	<b>3</b>

nr	nazwa pomieszczenia	pow. (m <sup>2</sup> )
1	salon z aneksem	31,4m <sup>2</sup>
2	sypialnia 1	12,4m <sup>2</sup>
3	sypialnia 2	9,6m <sup>2</sup>
4	sypialnia 3	9,5m <sup>2</sup>
5	łazienka	4,1m <sup>2</sup>
6	wc	3,0m <sup>2</sup>
7	hall	12,5m <sup>2</sup>

<b>pow. użytkowa</b>	<b>82,5m<sup>2</sup></b>
8 ogródek	99,7m <sup>2</sup>



Rzut lokalu został przygotowany na podstawie projektu budowlanego. Zastrzega się możliwość zmian. Ostateczna powierzchnia lokalu będzie wynikała z obmiaru geodezyjnego. Powierzchnia mieszkania liczona wg PN-ISO 9836:1997. Zgodnie z normą do powierzchni lokalu zostaną wliczone ścianki działowe nadające się do demontażu. Wyposażenie tylko w celach prezentacji, nie stanowi zobowiązania umownego