

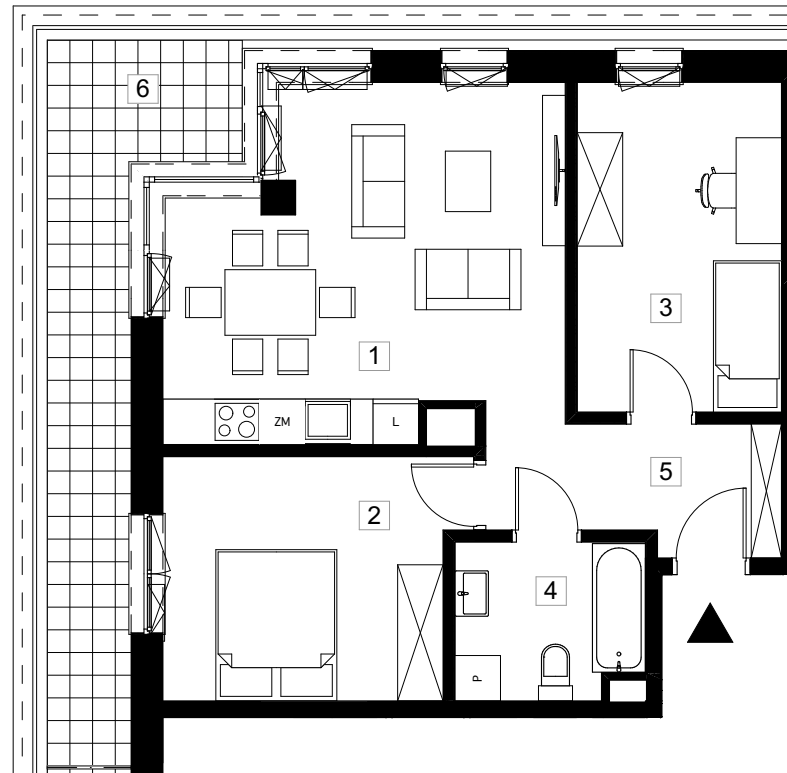
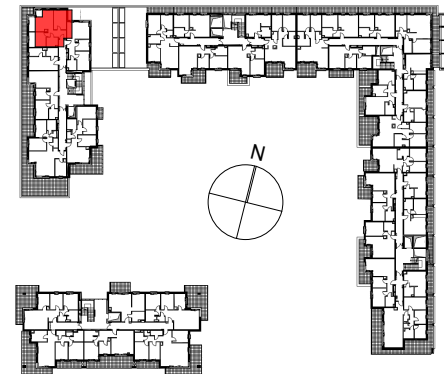
PRYMASA TYSIĄCLECIA 83



Al. Prymasa Tysiąclecia 83
Ordona 5A
Warszawa Polska
INWESTOR

PHN SPV 13 sp. z o.o.

ETAP II +1



symbol mieszkania **LM 41**

nr klatki	G.
piętro	1/6
nr mieszkania	5

nr	nazwa pomieszczenia	pow. (m ²)
1	salon z aneksem	22,9m ²
2	sypialnia 1	12,9m ²
3	sypialnia 2	12,3m ²
4	łazienka	5,5m ²
5	hall	6,6m ²

pow. użytkowa	60,2m²
6 balkon	13,1m ²

