

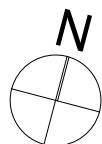
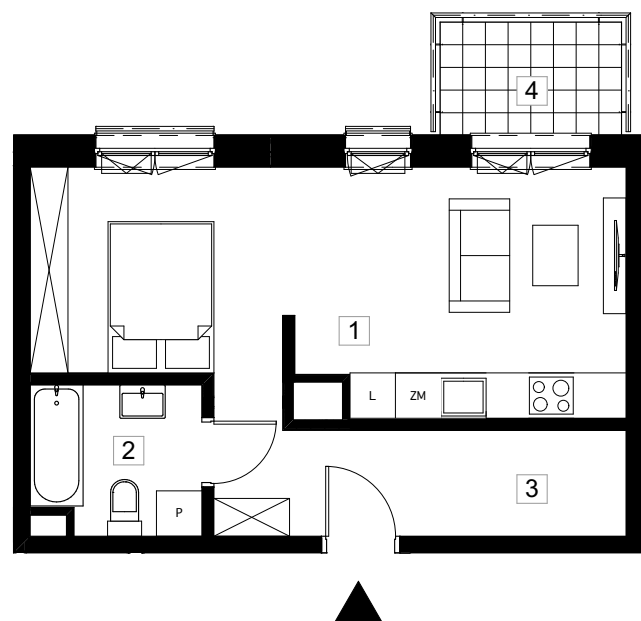
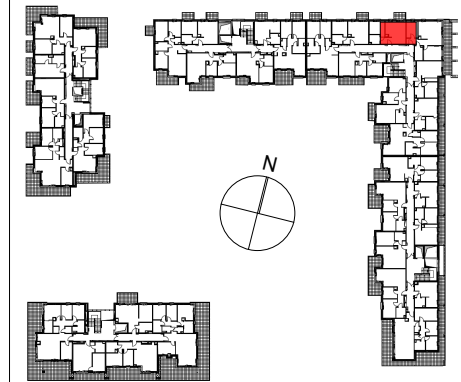
PRYMASA TYSIĄCLECIA 83



Al. Prymasa Tysiąclecia 83
Ordona 5A
Warszawa Polska
INWESTOR

PHN SPV 13 sp. z o.o.

ETAP II +5



symbol mieszkania **LM 163**

nr klatki	I.
piętro	5/8
nr mieszkania	4

nr	nazwa pomieszczenia	pow. (m ²)
1	salon z aneksem	24,2m ²
2	łazienka	4,7m ²
3	hall	8,7m ²

pow. użytkowa	37,6m²
4 balkon	3,6m ²

atelier 7
architektura
gnich

Rzut lokalu został przygotowany na podstawie projektu budowlanego. Zastrzega się możliwość zmian. Ostateczna powierzchnia lokalu będzie wynikała z obmiaru geodezyjnego. Powierzchnia mieszkania liczona wg PN-ISO 9836:1997 Zgodnie z normą do powierzchni lokalu zostaną wliczone ścianki działowe nadające się do demontażu. Wyposażenie tylko w celach prezentacji, nie stanowi zobowiązania umownego