

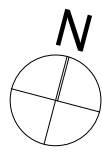
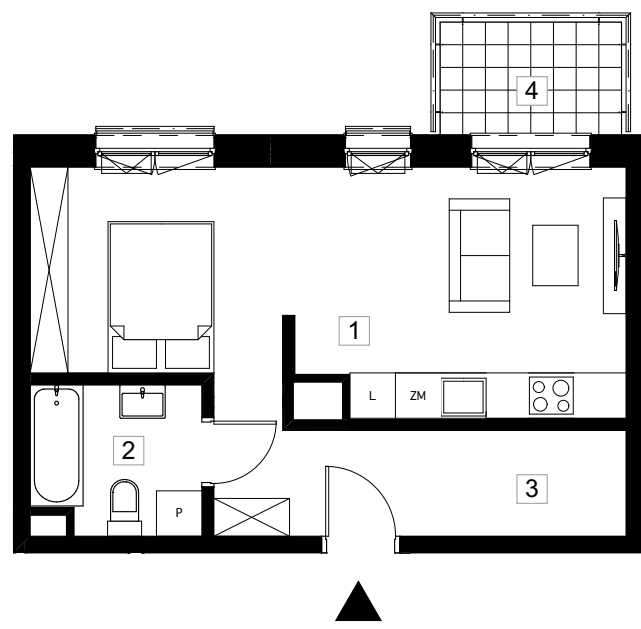
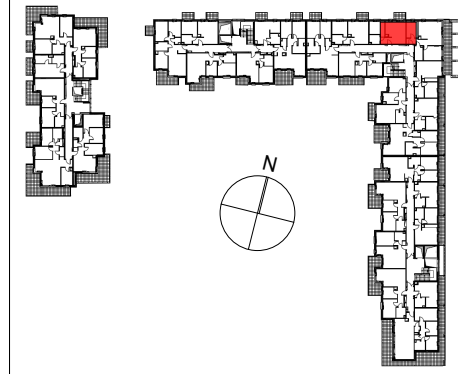
# PRYMASA TYSIĄCLECIA 83



Al. Prymasa Tysiąclecia 83  
Ordona 5A  
Warszawa Polska  
INWESTOR

PHN SPV 13 sp. z o.o.

ETAP II +6



**symbol mieszkania** **LM 172**

nr klatki	I.
piętro	6/8
nr mieszkania	4

nr	nazwa pomieszczenia	pow. (m <sup>2</sup> )
1	salon z aneksem	24,2m <sup>2</sup>
2	łazienka	4,7m <sup>2</sup>
3	hall	8,7m <sup>2</sup>

<b>pow. użytkowa</b>	<b>37,6m<sup>2</sup></b>
4 balkon	3,6m <sup>2</sup>

atelier 7  
architektura  
gnich

Rzut lokalu został przygotowany na podstawie projektu budowlanego. Zastrzega się możliwość zmian. Ostateczna powierzchnia lokalu będzie wynikała z obmiaru geodezyjnego. Powierzchnia mieszkania liczona wg PN-ISO 9836:1997 Zgodnie z normą do powierzchni lokalu zostaną wliczone ścianki działowe nadające się do demontażu. Wyposażenie tylko w celach prezentacji, nie stanowi zobowiązania umownego