

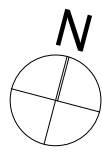
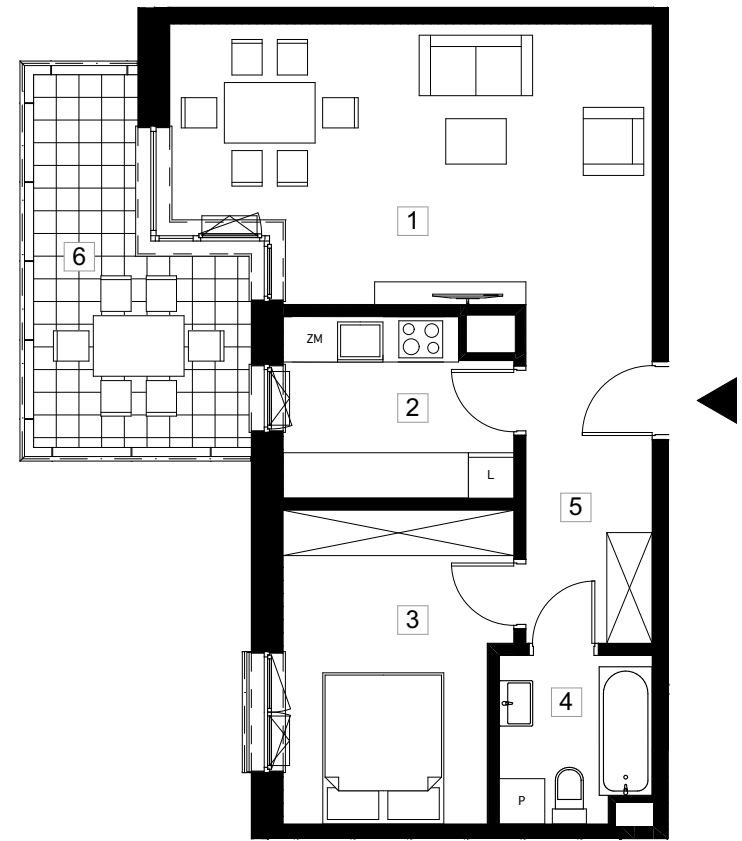
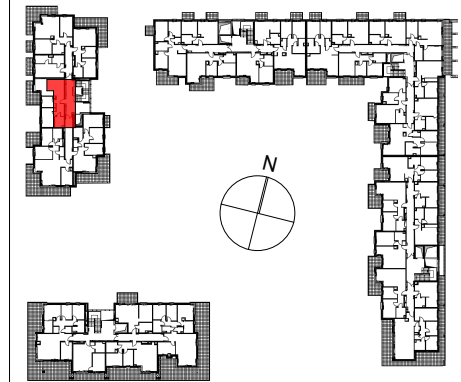
# PRYMASA TYSIĄCLECIA 83

Al. Prymasa Tysiąclecia 83  
Ordona 5A  
Warszawa Polska  
INWESTOR



PHN SPV 13 sp. z o.o.

ETAP II +5



**symbol mieszkania** **LM 63**

nr klatki	<b>G.</b>
piętro	<b>5/6</b>
nr mieszkania	<b>3</b>

nr	nazwa pomieszczenia	pow. (m <sup>2</sup> )
1	salon	22,2m <sup>2</sup>
2	kuchnia	7,5m <sup>2</sup>
3	sypialnia	12,4m <sup>2</sup>
4	łazienka	4,6m <sup>2</sup>
5	hall	7,9m <sup>2</sup>

**pow. użytkowa** **54,6m<sup>2</sup>**  
6 balkon 10,6m<sup>2</sup>