

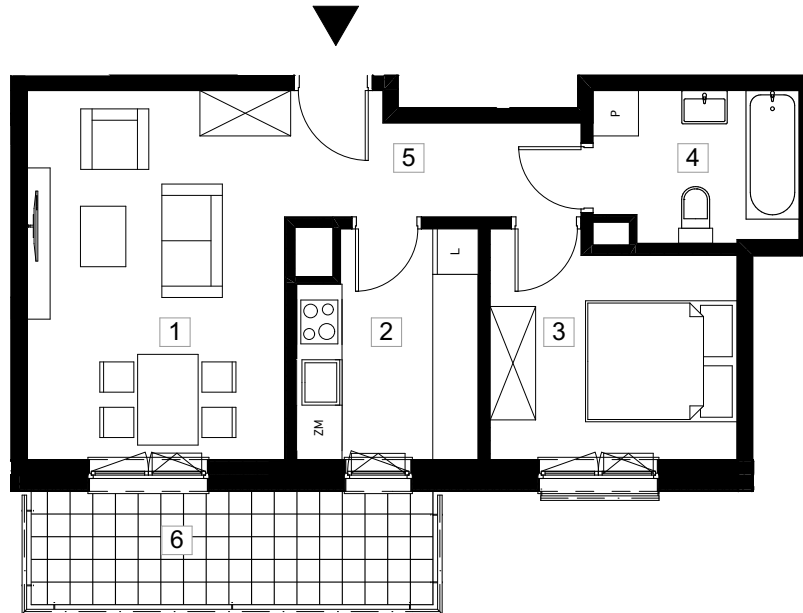
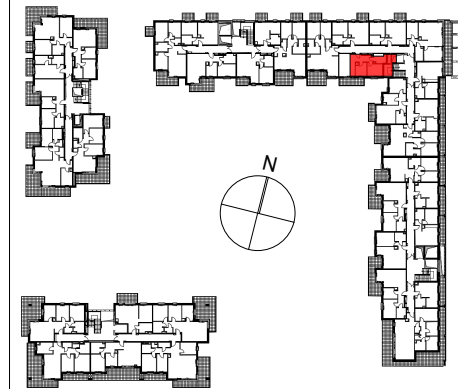
# PRYMASA TYSIĄCLECIA 83



Al. Prymasa Tysiąclecia 83  
Ordona 5A  
Warszawa Polska  
INWESTOR

PHN SPV 13 sp. z o.o.

ETAP II +2



symbol mieszkania **LM 133**

nr klatki	I.
piętro	2/8
nr mieszkania	1

nr	nazwa pomieszczenia	pow. (m <sup>2</sup> )
1	salon	16,8m <sup>2</sup>
2	kuchnia	7,5m <sup>2</sup>
3	sypialnia	9,7m <sup>2</sup>
4	łazienka	5,4m <sup>2</sup>
5	hall	5,8m <sup>2</sup>

<b>pow. użytkowa</b>	<b>45,2m<sup>2</sup></b>
6 balkon	8,0m <sup>2</sup>

