

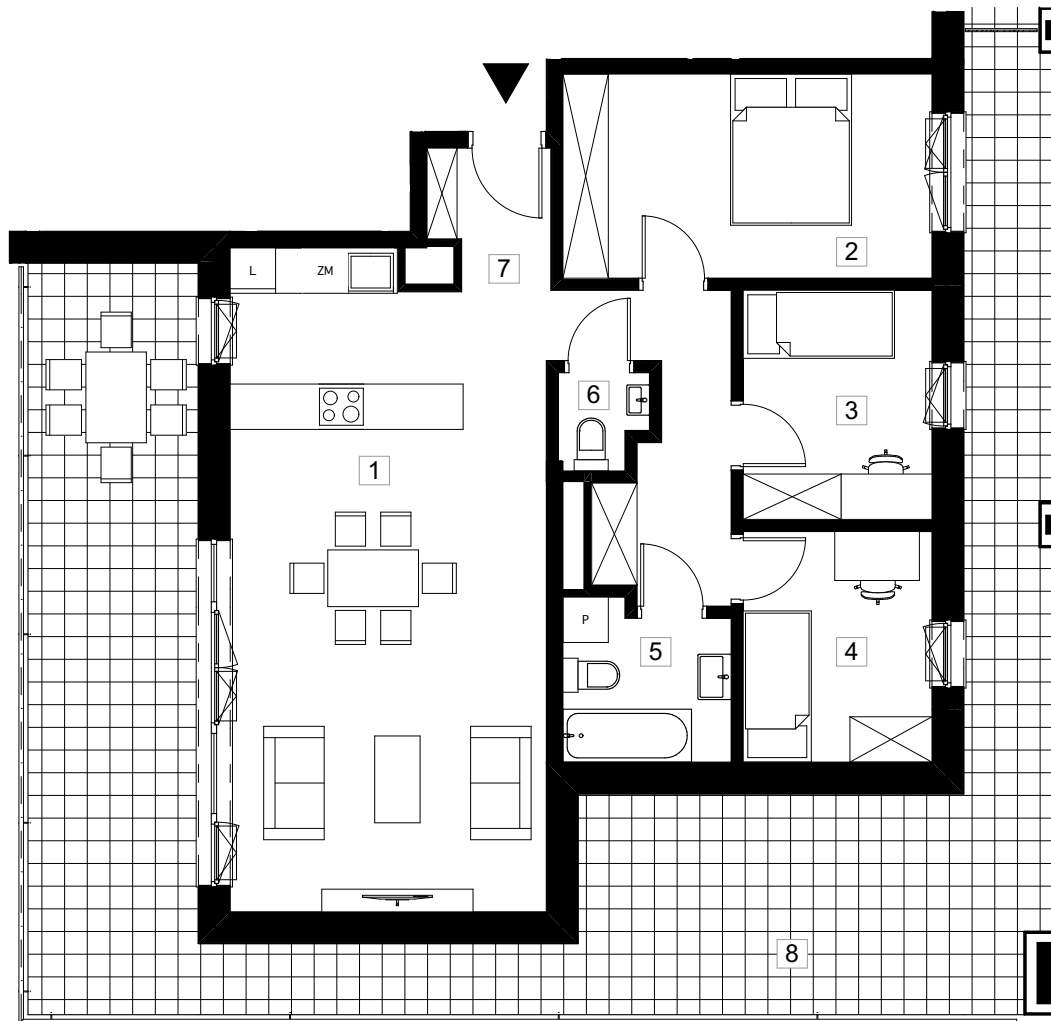
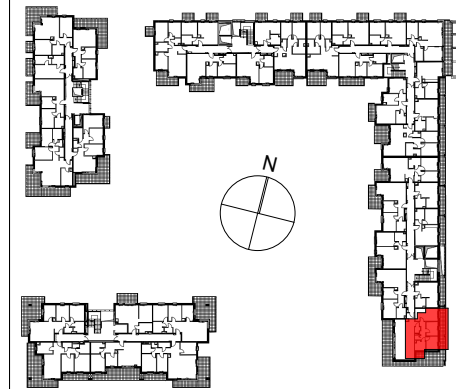
PRYMASA TYSIĄCLECIA 83



Al. Prymasa Tysiąclecia 83
Ordona 5A
Warszawa Polska
INWESTOR

PHN SPV 13 sp. z o.o.

ETAP II +4



symbol mieszkania **LM 223**

nr klatki	J.
piętro	4/7
nr mieszkania	2

nr nazwa pomieszczenia pow. (m²)

1	salon z aneksem	34,7m ²
2	sypialnia 1	13,7m ²
3	sypialnia 2	8,2m ²
4	sypialnia 3	8,1m ²
5	łazienka	4,8m ²
6	WC	1,7m ²
7	hall	11,8m ²

pow. użytkowa **83,1m²**

8	balkon	56,3m ²
---	--------	--------------------

