

# PRYMASA TYSIĄCLECIA 83

Al. Prymasa Tysiąclecia 83  
Ordona 5A  
Warszawa Polska

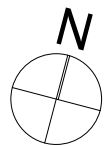
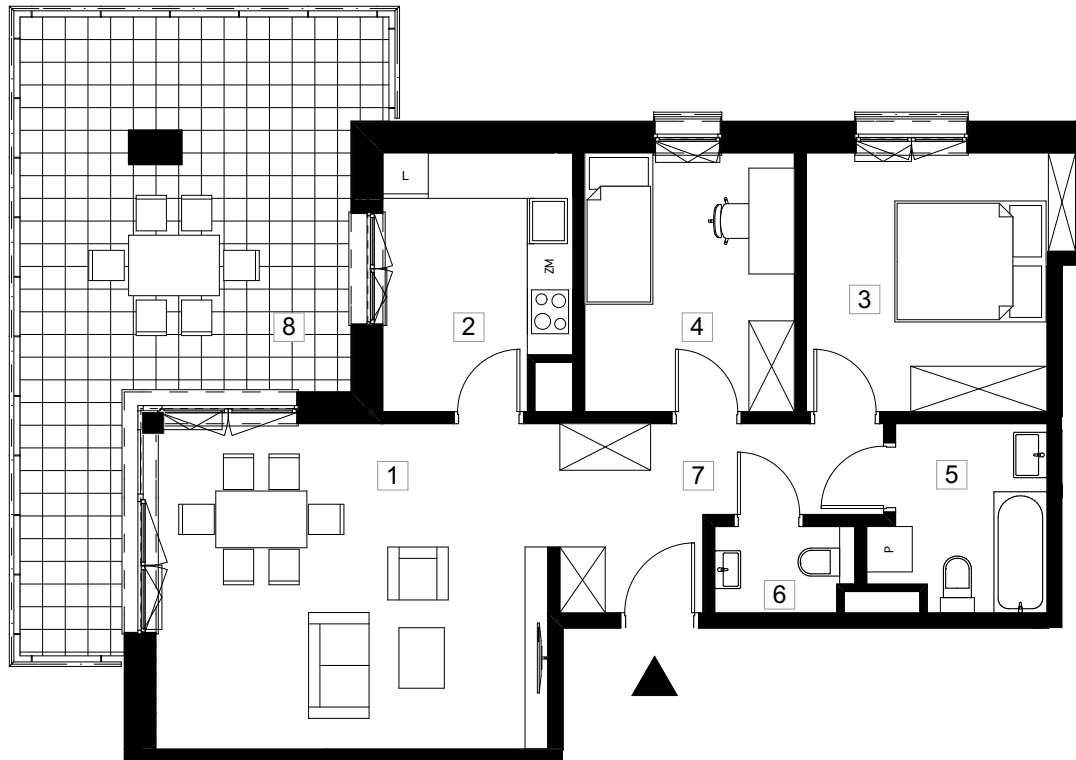
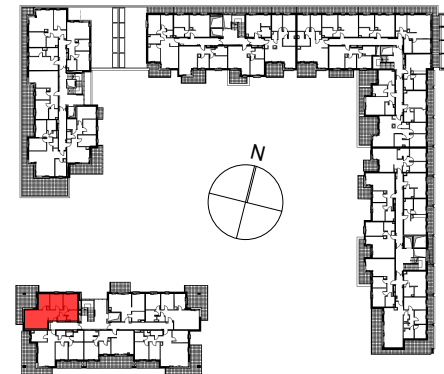


INWESTOR

ORDONA 1 sp. z o.o.

ETAP II

+1



**symbol mieszkania** **LM 12**

nr klatki	<b>F.</b>
piętro	<b>1/5</b>
nr mieszkania	<b>6</b>

nr	nazwa pomieszczenia	pow. (m <sup>2</sup> )
1	salon	22,5m <sup>2</sup>
2	kuchnia	8,5m <sup>2</sup>
3	sypialnia 1	11,9m <sup>2</sup>
4	sypialnia 2	10,2m <sup>2</sup>
5	łazienka	5,5m <sup>2</sup>
6	wc	2,3m <sup>2</sup>
7	hall	8,6m <sup>2</sup>
<b>pow. użytkowa</b>		<b>69,5m<sup>2</sup></b>
8	balkon	27,0m <sup>2</sup>