

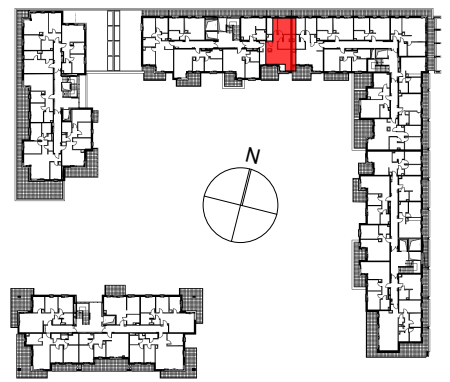
# PRYMASA TYSIĄCLECIA 83

Al. Prymasa Tysiąclecia 83  
Ordona 5A  
Warszawa Polska  
INWESTOR



PHN SPV 13 sp. z o.o.

ETAP II +1

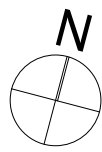
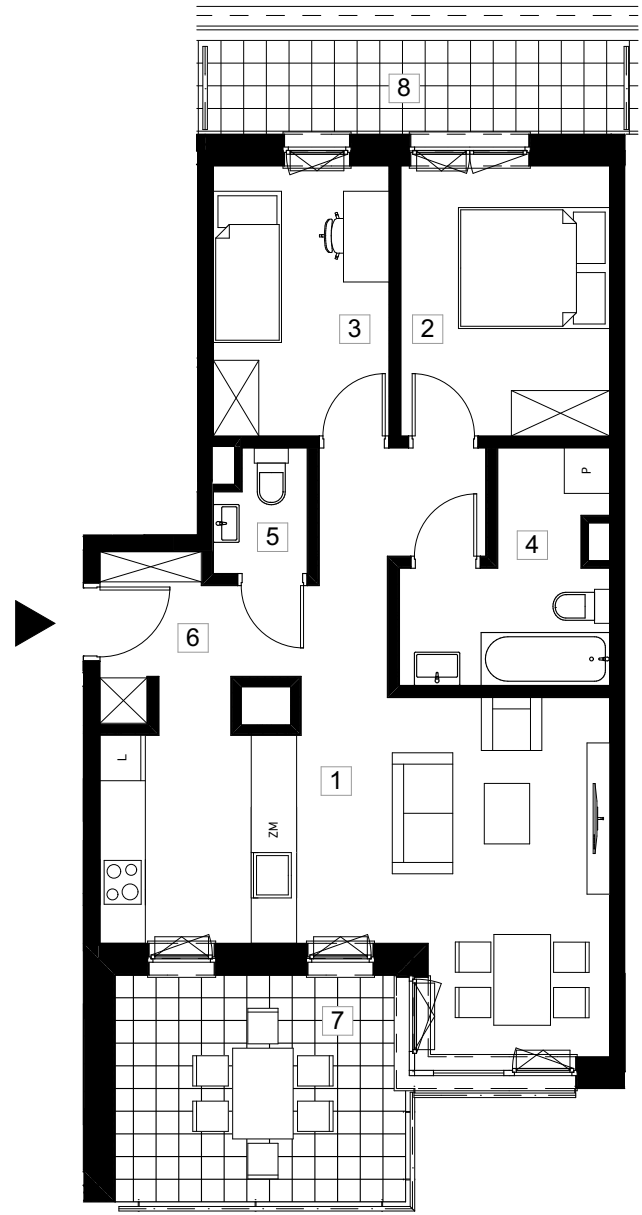


**symbol mieszkania** **LM 78**

nr klatki	H.
piętro	1/8
nr mieszkania	2

nr	nazwa pomieszczenia	pow. (m <sup>2</sup> )
1	salon z aneksem	25,5m <sup>2</sup>
2	sypialnia 1	10,4m <sup>2</sup>
3	sypialnia 2	8,7m <sup>2</sup>
4	łazienka	7,1m <sup>2</sup>
5	WC	2,2m <sup>2</sup>
6	hall	10,1m <sup>2</sup>

pow. użytkowa		64,0m <sup>2</sup>
7	balkon 1	11,3m <sup>2</sup>
8	balkon 2	6,8m <sup>2</sup>



atelier 7  
architektura  
gnich

Rzut lokalu został przygotowany na podstawie projektu budowlanego. Zastrzega się możliwość zmian. Ostateczna powierzchnia lokalu będzie wynikała z obmiaru geodezyjnego. Powierzchnia mieszkania liczona wg PN-ISO 9836:1997 Zgodnie z normą do powierzchni lokalu zostaną wliczone ścianki działowe nadające się do demontażu. Wyposażenie tylko w celach prezentacji, nie stanowi zobowiązania umownego