

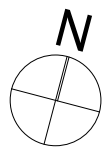
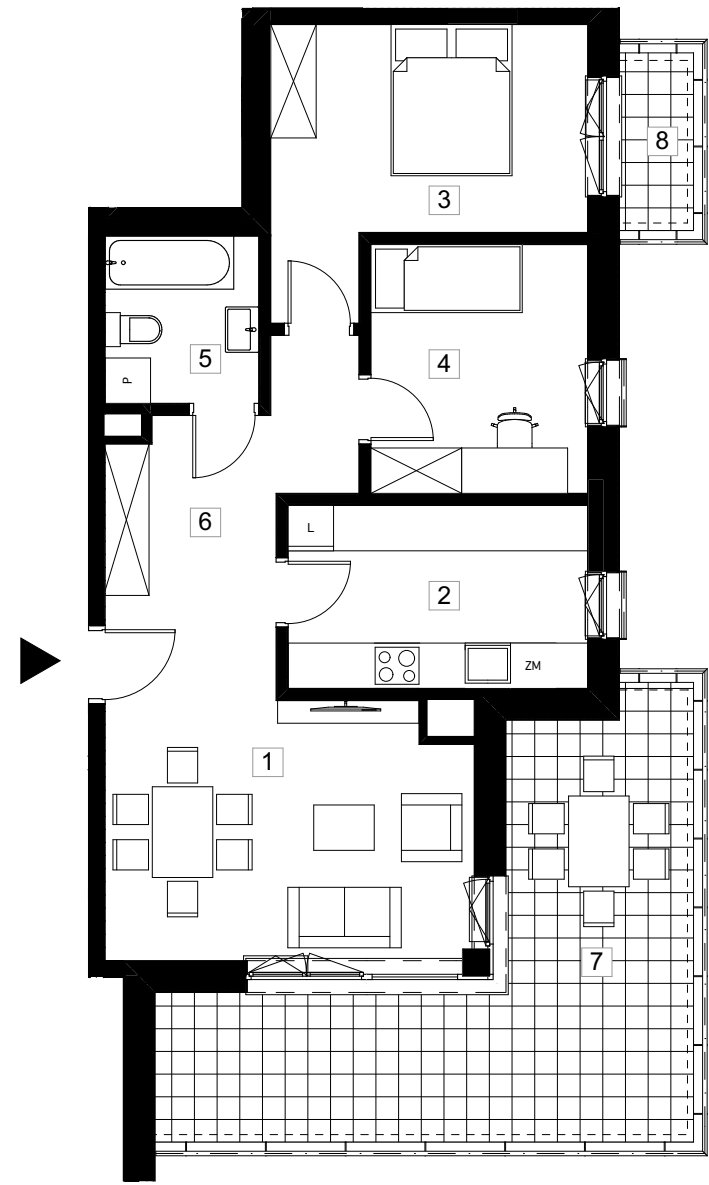
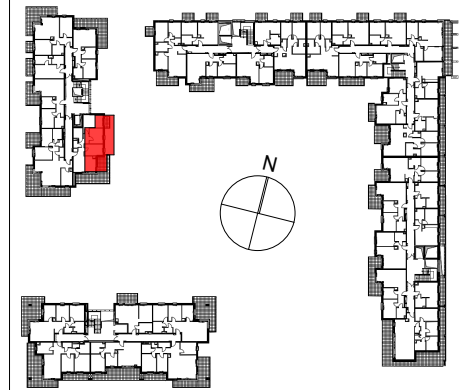
PRYMASA TYSIĄCLECIA 83

Al. Prymasa Tysiąclecia 83
Ordona 5A
Warszawa Polska
INWESTOR



PHN SPV 13 sp. z o.o.

ETAP II +2



symbol mieszkania **LM 43**

nr klatki	G.
piętro	2/6
nr mieszkania	1

nr	nazwa pomieszczenia	pow. (m ²)
1	salon	16,5m ²
2	kuchnia	10,2m ²
3	sypialnia 1	13,5m ²
4	sypialnia 2	10,2m ²
5	łazienka	4,8m ²
6	hall	11,4m ²

pow. użytkowa		66,6m²
7	balkon 1	23,5m ²
8	balkon 2	2,3m ²

atelier 7
architektura
gnich

Rzut lokalu został przygotowany na podstawie projektu budowlanego. Zastrzega się możliwość zmian. Ostateczna powierzchnia lokalu będzie wynikała z obmiaru geodezyjnego. Powierzchnia mieszkania liczona wg PN-ISO 9836:1997 Zgodnie z normą do powierzchni lokalu zostaną wliczone ścianki działowe nadające się do demontażu. Wyposażenie tylko w celach prezentacji, nie stanowi zobowiązania umownego