

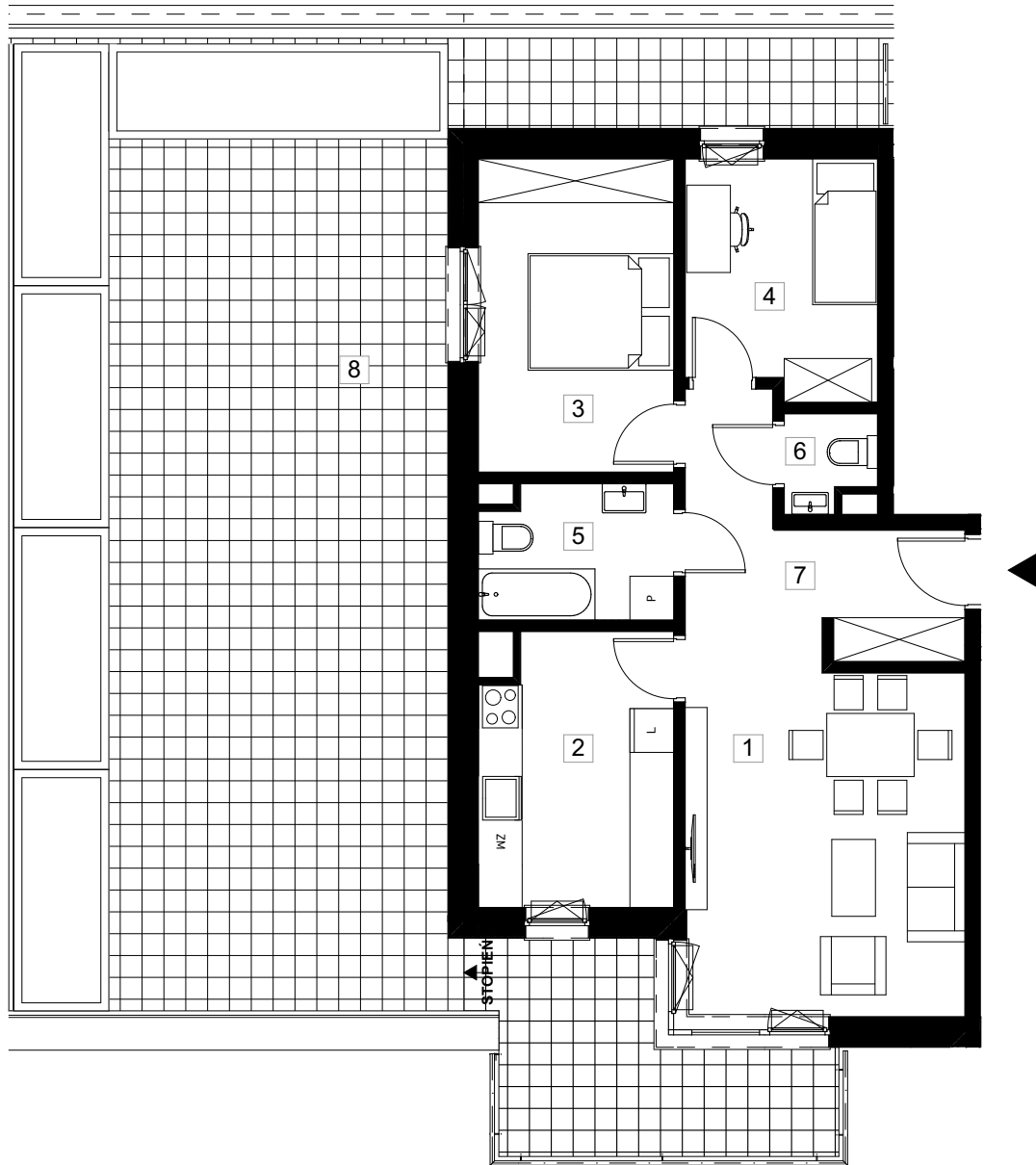
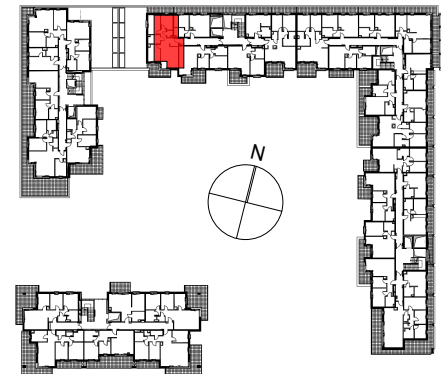
# PRYMASA TYSIĄCLECIA 83



Al. Prymasa Tysiąclecia 83  
Ordona 5A  
Warszawa Polska  
INWESTOR

PHN SPV 13 sp. z o.o.

ETAP II +1



**symbol mieszkania** **LM 81**

nr klatki	H.
piętro	1/8
nr mieszkania	5

nr	nazwa pomieszczenia	pow. (m <sup>2</sup> )
1	salon	20,1m <sup>2</sup>
2	kuchnia	10,2m <sup>2</sup>
3	sypialnia 1	12,0m <sup>2</sup>
4	sypialnia 2	8,9m <sup>2</sup>
5	łazienka	5,3m <sup>2</sup>
6	WC	1,8m <sup>2</sup>
7	hall	8,7m <sup>2</sup>

<b>pow. użytkowa</b>	<b>67,0m<sup>2</sup></b>	
8	taras	90,8m <sup>2</sup>