

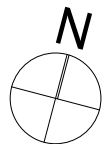
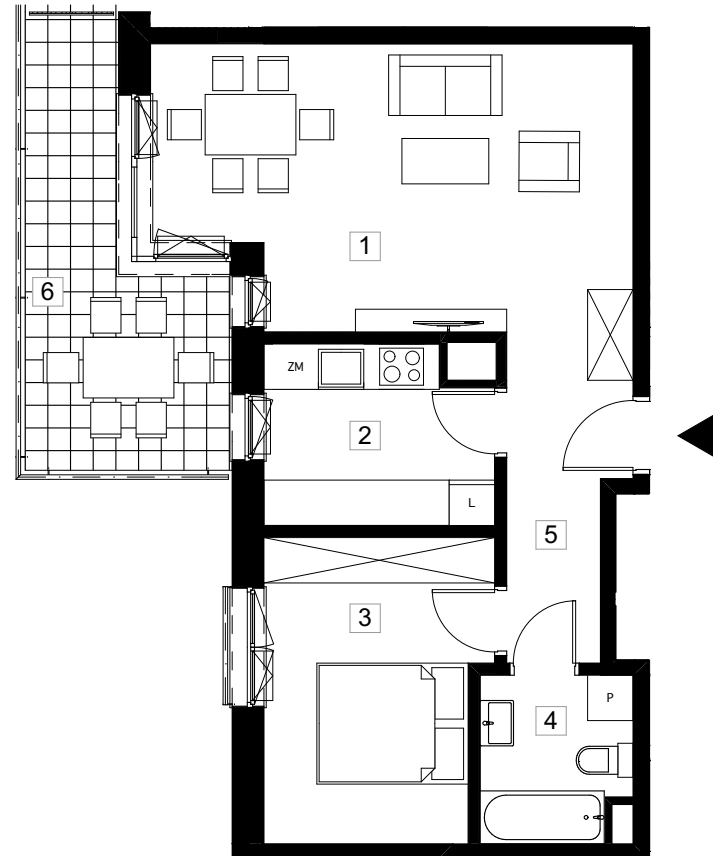
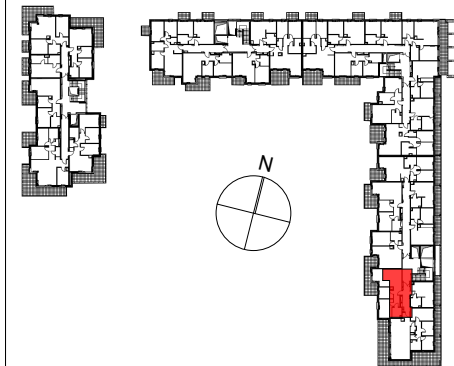
PRYMASA TYSIĄCLECIA 83



Al. Prymasa Tysiąclecia 83
Ordona 5A
Warszawa Polska
INWESTOR

PHN SPV 13 sp. z o.o.

ETAP II +6



symbol mieszkania **LM 240**

nr klatki	J.
piętro	6/7
nr mieszkania	3

nr	nazwa pomieszczenia	pow. (m ²)
1	salon	22,7m ²
2	kuchnia	7,5m ²
3	sypialnia	12,1m ²
4	łazienka	4,6m ²
5	hall	6,7m ²

pow. użytkowa **53,6m²**
6 balkon 11,3m²